



شعوب متمكنة.  
أمم صاعدة.



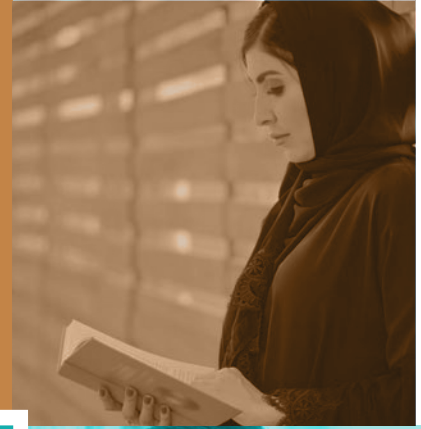
مؤسسة محمد بن راشد آل مكتوم  
MOHAMMED BIN RASHID  
AL MAKTOUM FOUNDATION

## نتائج الدول العربية



### ”لا مستقبل بغير كتاب“

محمد بن راشد آل مكتوم



”أحياناً تكون قراءة  
بعض الكتب أقوى  
من أي معركة“

هنري والاس

## مؤشر القراءة العربي 2016



”من سيقود الجنس البشري؟  
الذين يعرفون كيف يقرؤون“

فولتير



”قراءة الكتب الجيدة  
هي بمنزلة التمازج مع  
أعظم العقول التي  
عاشت عبر العصور“

ديكارت

# مؤشرُ القراءة العربي 2016

## نتائج الدول العربية



شعوب متمكنة.  
أمم صاعدة.



مؤسسة محمد بن راشد آل مكتوم  
MOHAMMED BIN RASHID  
AL MAKTOUM FOUNDATION



شعوب متمكنة.  
أمم صامدة.



مؤسسة محمد بن راشد آل مكتوم  
MOHAMMED BIN RASHID  
AL MAKTOUM FOUNDATION

## أُعِدَّ مؤشر القراءة العربي من خلال الشراكة بين مؤسسة محمد بن راشد آل مكتوم والمكتب الإقليمي للدول العربية/ برنامج الأمم المتحدة الإنمائي

طبع في شركة دار الغرير للطباعة والنشر، دبي- الإمارات العربية المتحدة.  
على ورق خالٍ من الكلورين وباستعمال حبر ذي أساس نباتي مصنَّع باتباع تقنيات غير ضارة بالبيئة.

تصميم الغلاف: دوأدفت  
التصميم الداخلي والإخراج الفني: مريم عيتاني

طبع في دبي، الإمارات العربية المتحدة

النتائج الواردة في هذه المطبوعة لا تعبر بالضرورة عن آراء مؤسسة محمد بن راشد آل مكتوم أو برنامج الأمم المتحدة الإنمائي أو مجلسه التنفيذي أو الدول الأعضاء في الأمم المتحدة. فالتقرير منشور مستقلاً، وهو ثمرة جهد تعاوني بذله فريق من الاستشاريين والخبراء البارزين.

# المشاركون

## الفريق المركزي

نجوى الفزاع غريس (كاتب رئيسي)، أحمد أوزي (كاتب مشارك)، علي سعيد الكعبي، علي إبراهيم،  
خالد الوزني، محمد إسماعيل، معتز خورشيد، يسري الجمل، يوسف الصديق

مدير مشروع المعرفة العربي  
هاني تركي (برنامج الأمم المتحدة الإنمائي)

مؤسسة محمد بن راشد آل مكتوم  
جمال بن حويرب (العضو المنتدب)، فيصل بوجسيم (المدير التنفيذي)،  
سيف المنصوري (مستشار الشؤون المؤسسية للعضو المنتدب)

برنامج الأمم المتحدة الإنمائي  
سيما بحوث (مساعد الأمين العام للأمم المتحدة/المدير الإقليمي-المكتب الإقليمي للدول العربية 2012 - 2016)،  
صوفي دو كاين (مديرة المكتب الإقليمي للدول العربية بالإنابة)، خالد عبد الشافي (مدير المركز الإقليمي)،  
يعقوب بريش (منسق البرنامج الإقليمي)، ألبرتو ناتا (محلل بالبرنامج الإقليمي)

مشروع المعرفة العربي  
هاني تركي (مستشار فني رئيس)، سماح حمّود (محلل)، مريم عيتاني (باحث)، سيرين صغیره (محرر الويب)،  
ساره سلامة (باحث مساعد)، أنطوني فاخوري (باحث مساعد)، ستيفاني البستاني (باحث مساعد)

العمليات الإدارية  
أبوسبيب حسين الصادق (خبير إدارة الموارد والنتائج، رئيس وحدة دعم إدارة البرامج الإقليمية)،  
مايا بيضون (إختصاصي إدارة مشاريع)، طارق توفيق عبد الهادي (إستشاري إدارة مشاريع)



عدد السكان: 39,665,519  
نصيب الفرد من إجمالي الناتج المحلي (\$): 4,206  
معدل إلمام البالغين بالقراءة والكتابة (%): 80



الجزائر

8,698 مشاركا

### السمات الشخصية

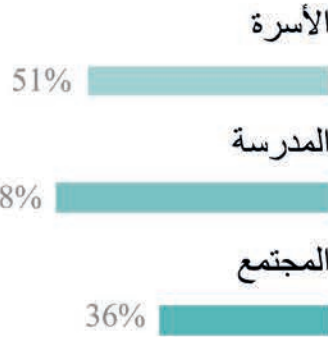
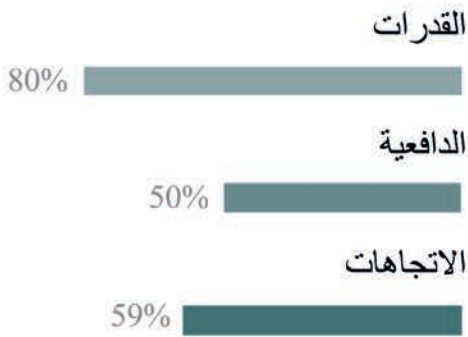
52%

### الإتاحة

48%

### منسوب القراءة

54%



إن النسب المئوية أعلاه هي القيم المحسوبة للمحاور الرئيسية والفرعية لكل مؤشر.

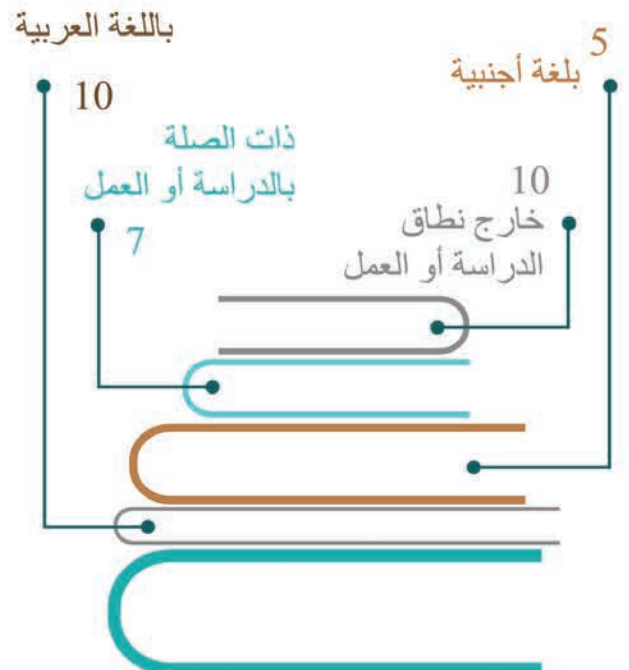
### متوسط ساعات القراءة

متوسط عدد ساعات القراءة سنوياً في كل من  
التصنيفات التالية



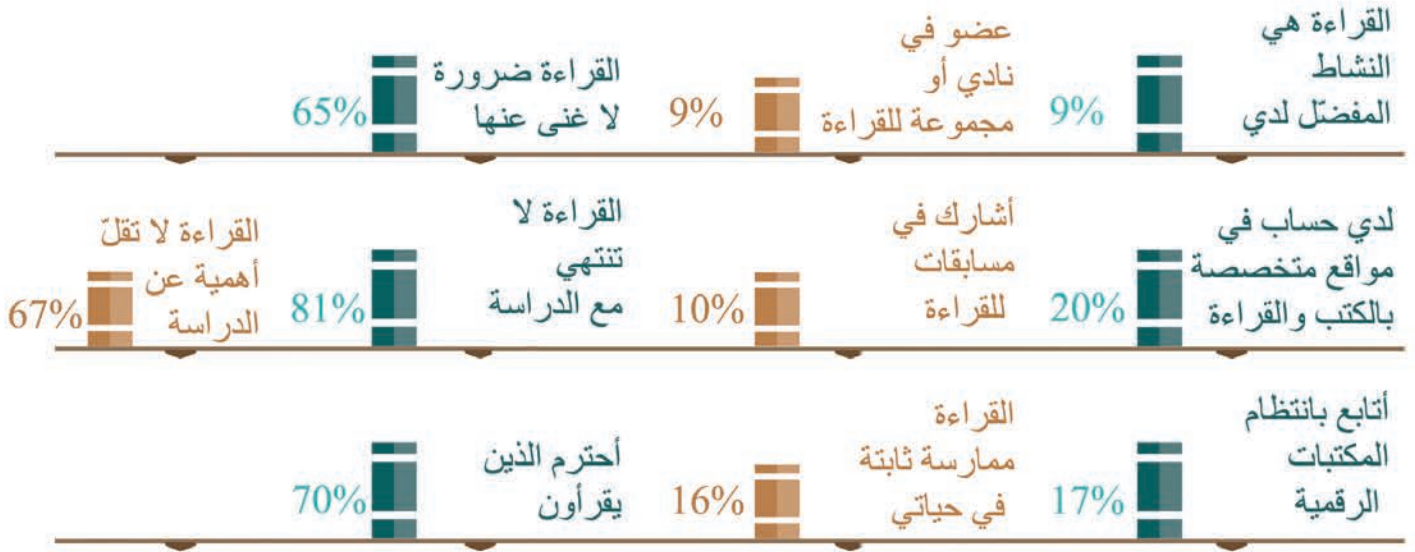
### متوسط عدد الكتب المقروءة

متوسط عدد الكتب المقروءة سنوياً في كل من  
التصنيفات التالية

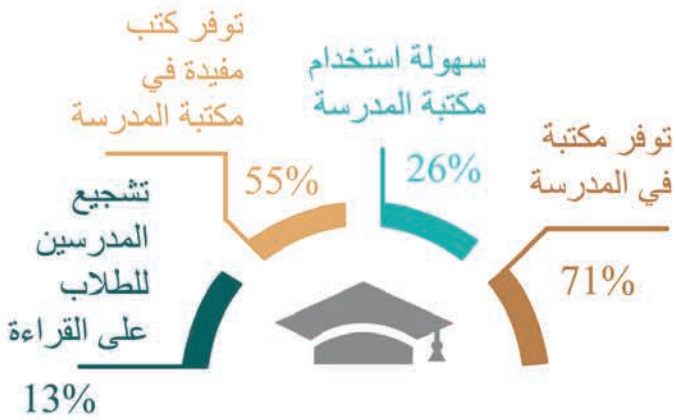


## الاتجاهات

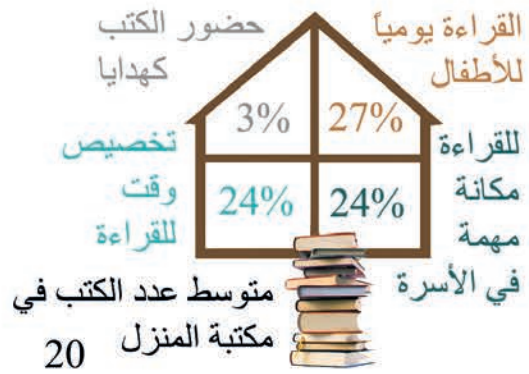
نسبة المشاركين الذين عبّروا إيجاباً على كل من الاتجاهات والممارسات التالية



## المدرسة



## الأسرة



القراءة في المجتمع: مدى انتظام توفرّ الفعاليات والأنشطة

عدد السكان: 1,377,237  
نصيب الفرد من إجمالي الناتج المحلي (\$): 23,396  
معدل إلمام البالغين بالقراءة والكتابة (%): 96



مؤشر  
القراءة  
العربي  
2016

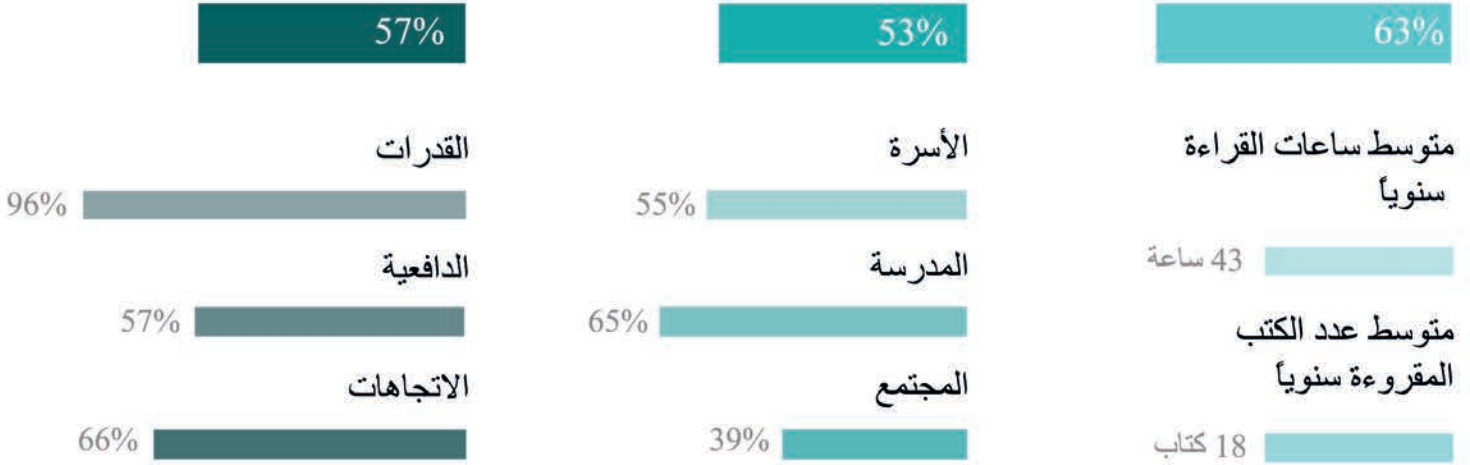
البحرين

1,764 مشاركاً

### السمات الشخصية

### الإتاحة

### منسوب القراءة



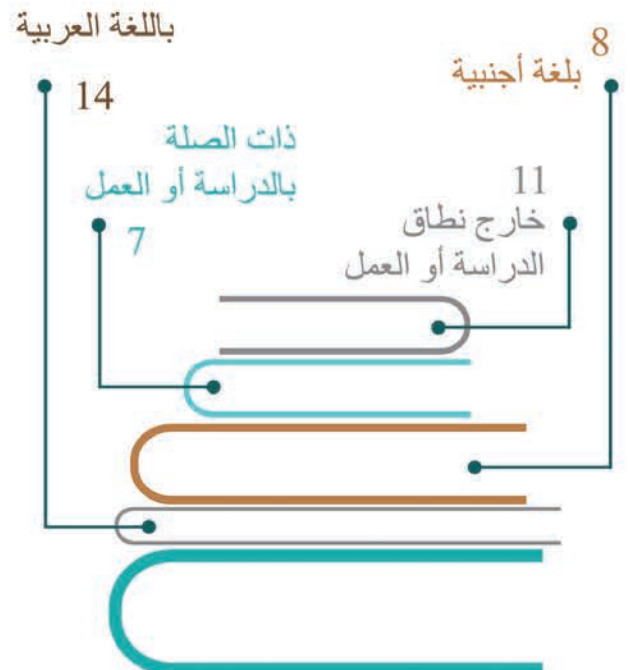
إن النسب المئوية أعلاه هي القيم المحسوبة للمحاور الرئيسية والفرعية لكل مؤشر.

### متوسط ساعات القراءة

### متوسط عدد الكتب المقروءة

متوسط عدد ساعات القراءة سنوياً في كل من  
التصنيفات التالية

متوسط عدد الكتب المقروءة سنوياً في كل من  
التصنيفات التالية



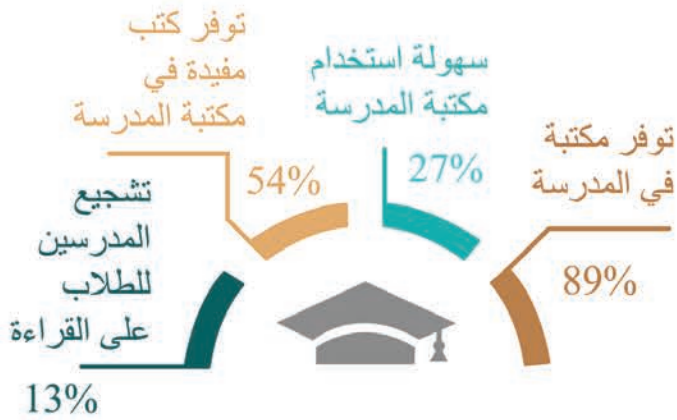


## الاتجاهات

نسبة المشاركين الذين عبّروا إيجاباً على كل من الاتجاهات والممارسات التالية



## المدرسة



## الأسرة



القراءة في المجتمع: مدى انتظام توفر الفعاليات والأنشطة

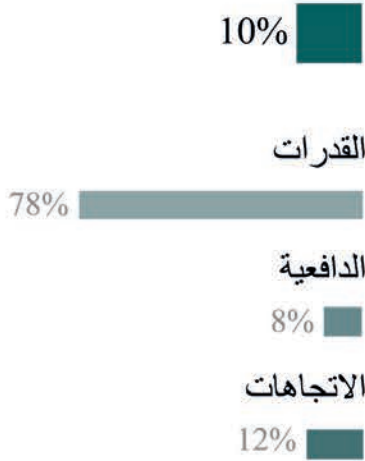
عدد السكان: 788,474  
نصيب الفرد من إجمالي الناتج المحلي (\$): 810  
معدل إلمام البالغين بالقراءة والكتابة (%): 78



جزر القمر

مشاركاً 302

### السمات الشخصية



### الإتاحة



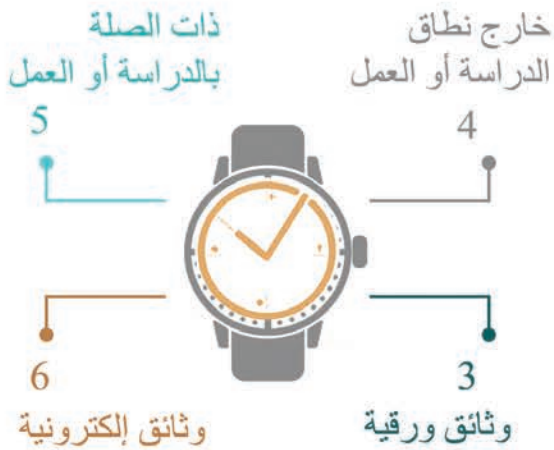
### منسوب القراءة



إن النسب المئوية أعلاه هي القيم المحسوبة للمحاور الرئيسية والفرعية لكل مؤشر.

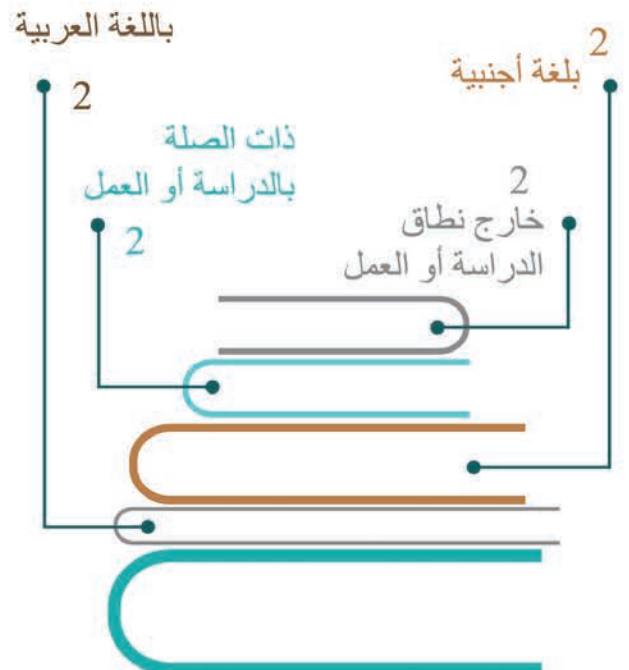
### متوسط ساعات القراءة

متوسط عدد ساعات القراءة سنوياً في كل من التصنيفات التالية



### متوسط عدد الكتب المقروءة

متوسط عدد الكتب المقروءة سنوياً في كل من التصنيفات التالية

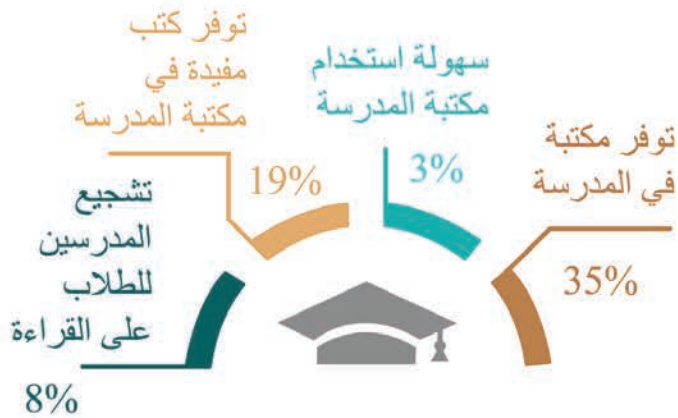


## الاتجاهات

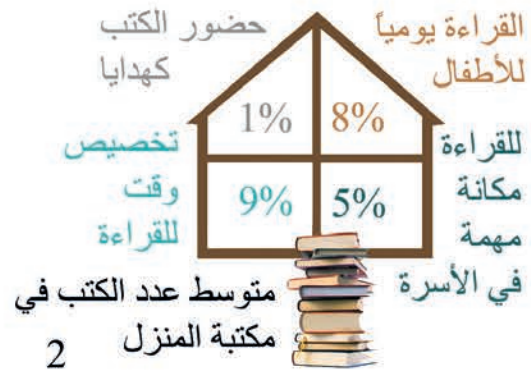
نسبة المشاركين الذين عبّروا إيجاباً على كل من الاتجاهات والممارسات التالية



## المدرسة



## الأسرة



القراءة في المجتمع: مدى انتظام توفر الفعاليات والأنشطة



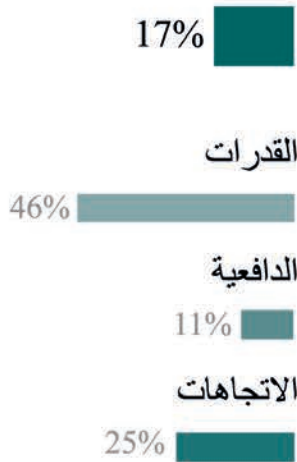
عدد السكان: 887,861  
نصيب الفرد من إجمالي الناتج المحلي (\$): 1,814  
معدل إلمام البالغين بالقراءة والكتابة (%): 46



مشاركاً 257

جيبوتي

### السمات الشخصية



### الإتاحة



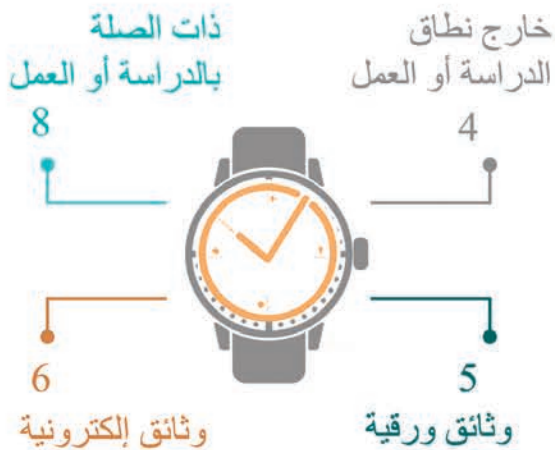
### منسوب القراءة



إن النسب المئوية أعلاه هي القيم المحسوبة للمحاور الرئيسية والفرعية لكل مؤشر.

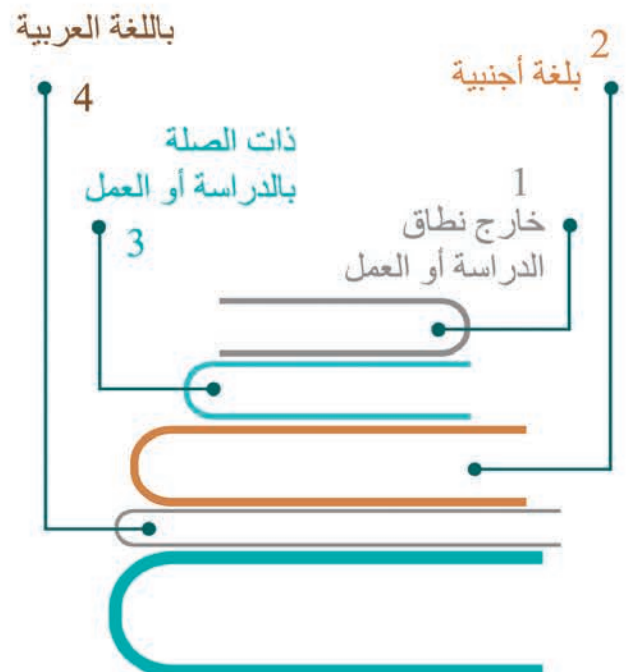
### متوسط ساعات القراءة

متوسط عدد ساعات القراءة سنوياً في كل من التصنيفات التالية



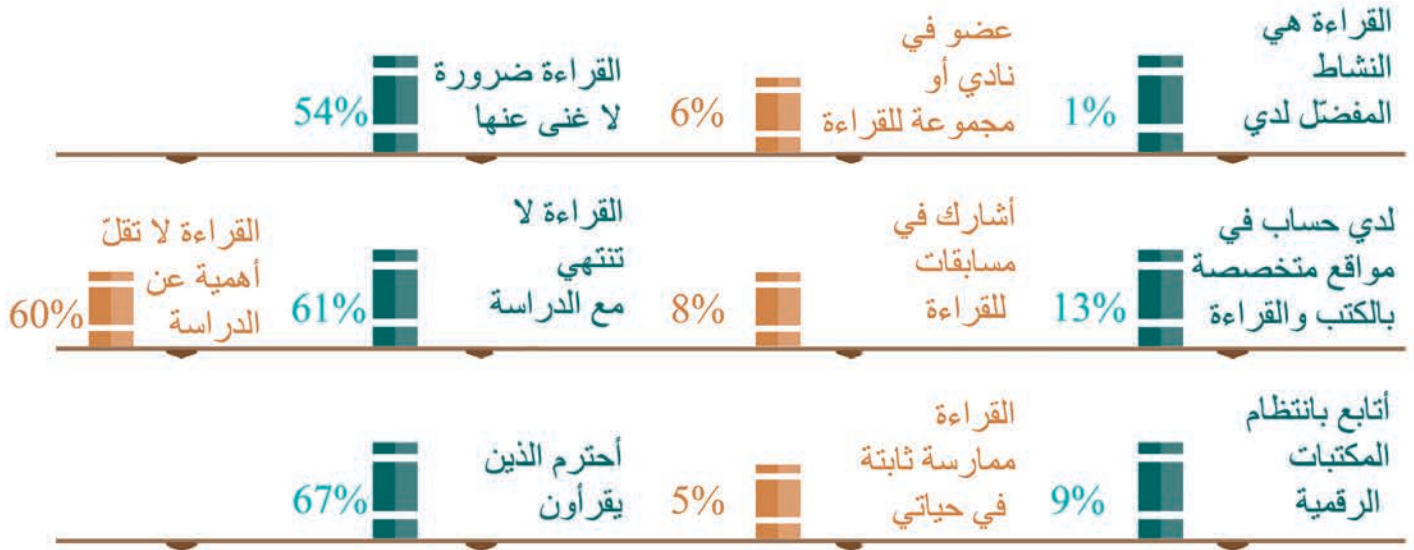
### متوسط عدد الكتب المقروءة

متوسط عدد الكتب المقروءة سنوياً في كل من التصنيفات التالية

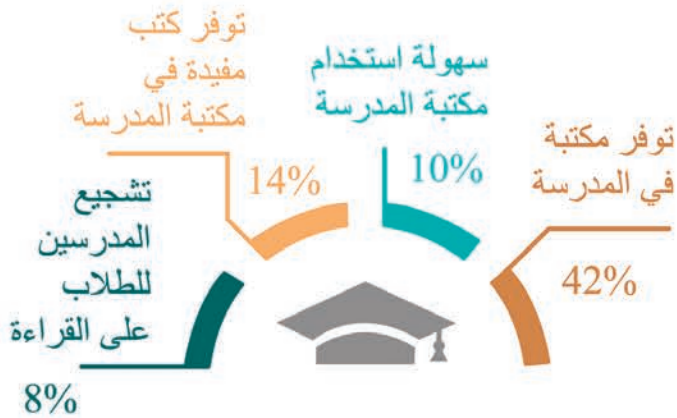


## الاتجاهات

نسبة المشاركين الذين عبّروا إيجاباً على كل من الاتجاهات والممارسات التالية



## المدرسة



## الأسرة



القراءة في المجتمع: مدى انتظام توفر الفعاليات والأنشطة



عدد السكان: 91,508,084  
نصيب الفرد من إجمالي الناتج المحلي (\$): 3,615  
معدل إلمام البالغين بالقراءة والكتابة (%): 76



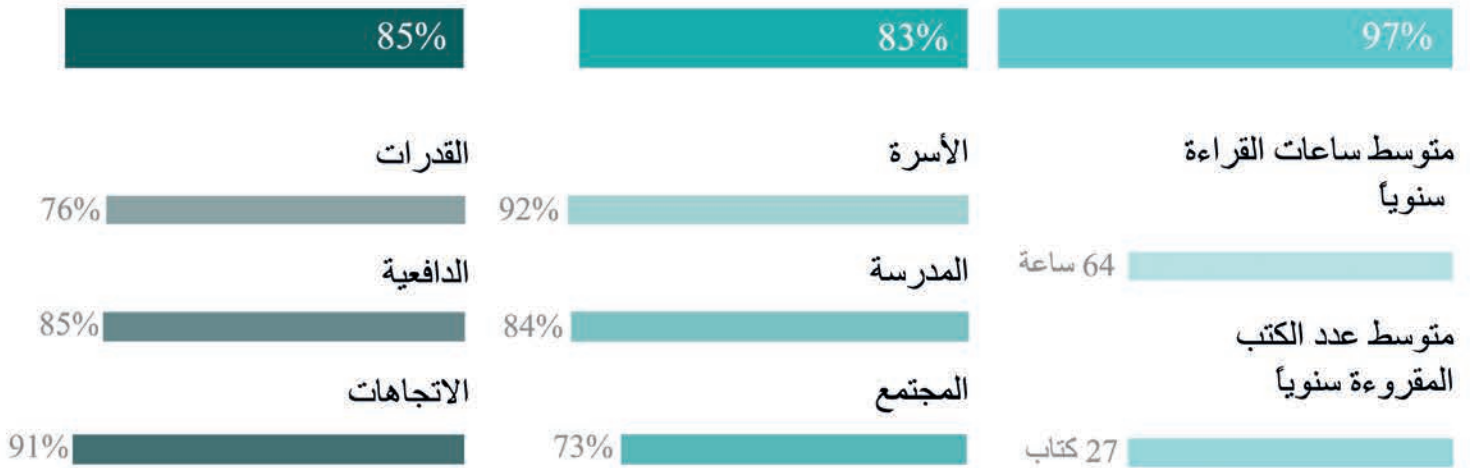
مصر

52,720 مشاركا

### السمات الشخصية

### الإتاحة

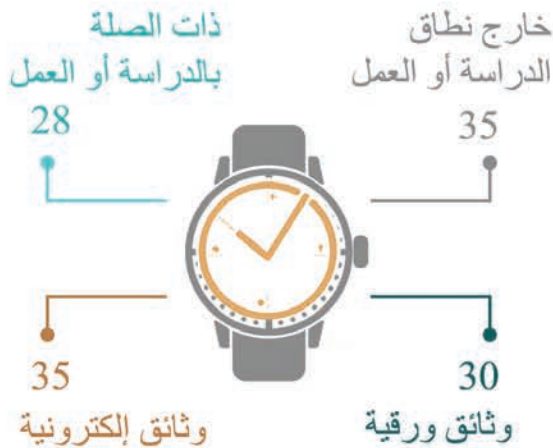
### منسوب القراءة



إن النسب المئوية أعلاه هي القيم المحسوبة للمحاور الرئيسية والفرعية لكل مؤشر.

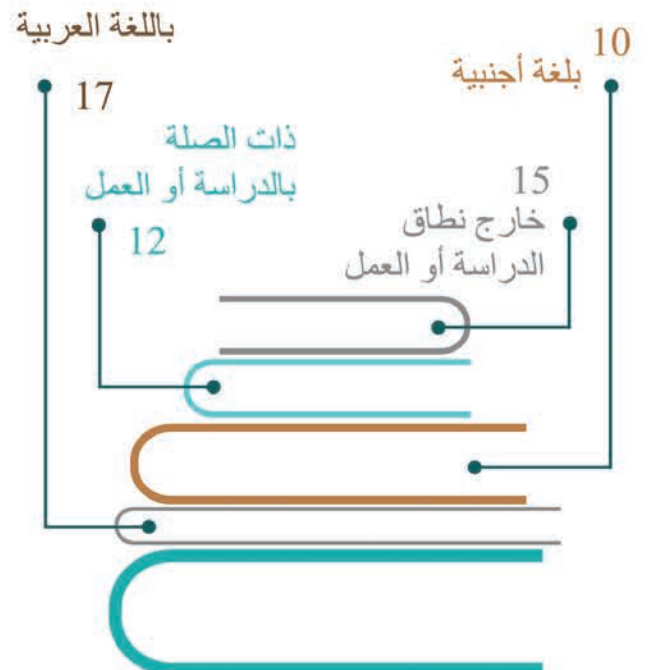
### متوسط ساعات القراءة

متوسط عدد ساعات القراءة سنوياً في كل من  
التصنيفات التالية



### متوسط عدد الكتب المقروءة

متوسط عدد الكتب المقروءة سنوياً في كل من  
التصنيفات التالية

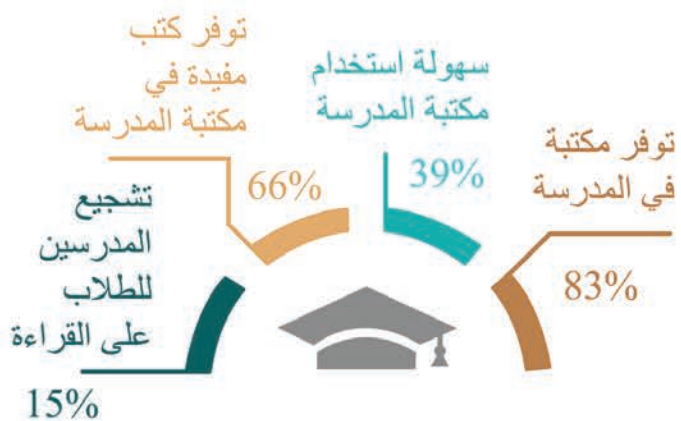


## الاتجاهات

نسبة المشاركين الذين عبّروا إيجاباً على كل من الاتجاهات والممارسات التالية



## المدرسة



## الأسرة



القراءة في المجتمع: مدى انتظام توفرّ الفعاليات والأنشطة

عدد السكان: 36,423,395  
نصيب الفرد من إجمالي الناتج المحلي (\$): 4,629  
معدل إلمام البالغين بالقراءة والكتابة (%): 80

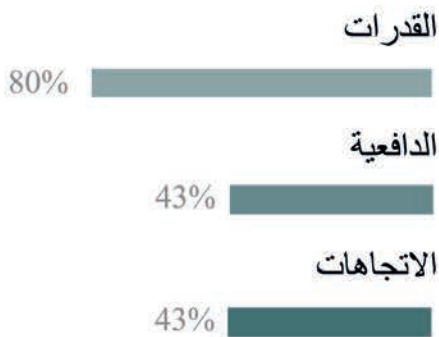


6,438 مشاركا

العراق

### السمات الشخصية

37%



### الإتاحة

30%



### منسوب القراءة

40%



إن النسب المئوية أعلاه هي القيم المحسوبة للمحاور الرئيسية والفرعية لكل مؤشر.

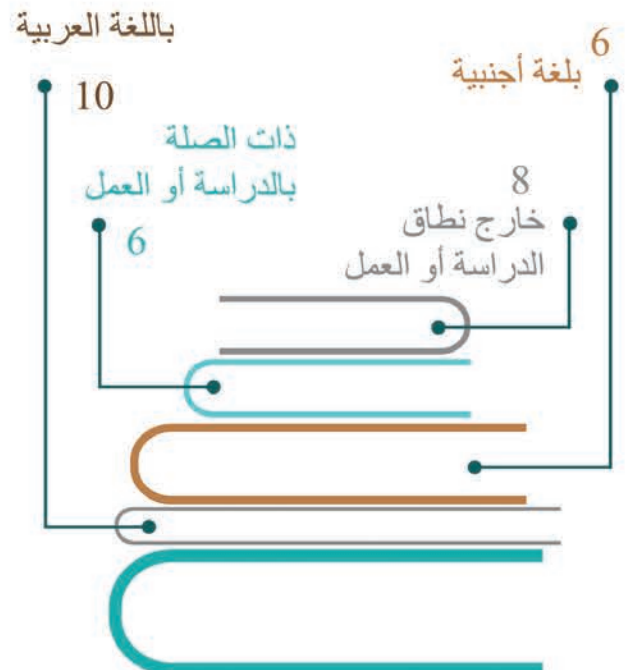
### متوسط ساعات القراءة

متوسط عدد ساعات القراءة سنوياً في كل من  
التصنيفات التالية



### متوسط عدد الكتب المقروءة

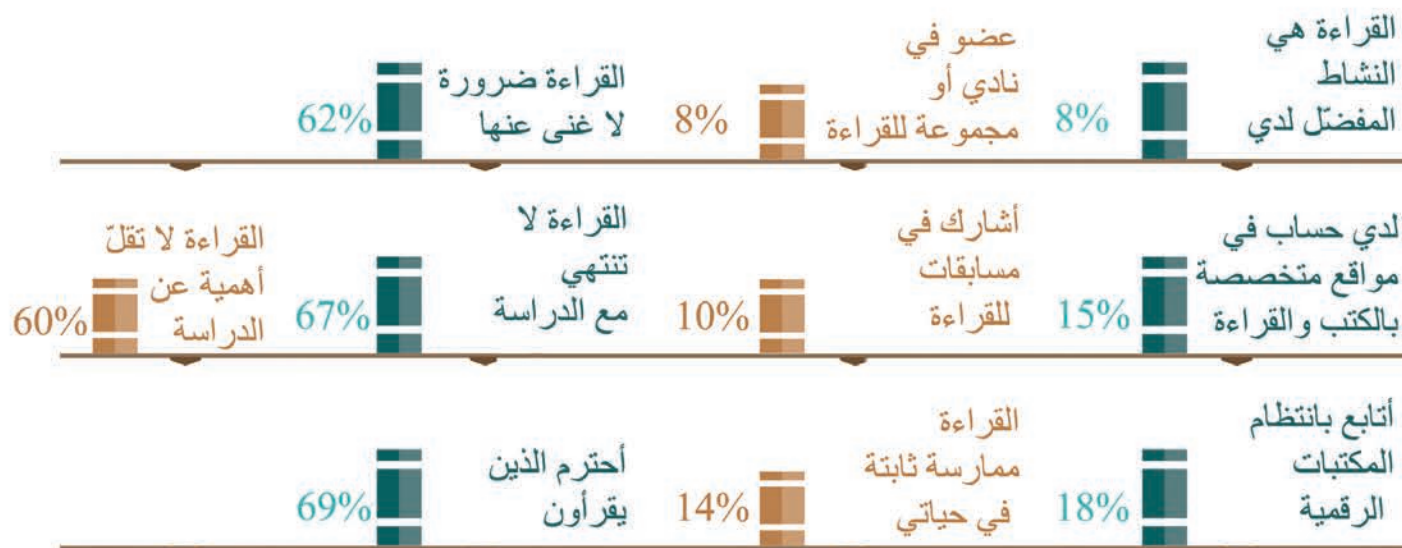
متوسط عدد الكتب المقروءة سنوياً في كل من  
التصنيفات التالية



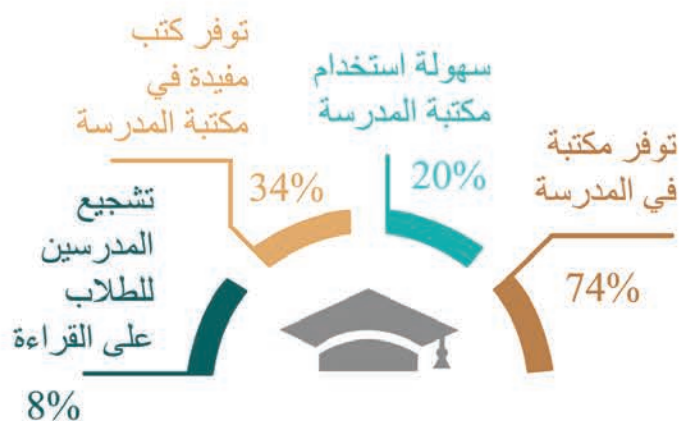


## الاتجاهات

نسبة المشاركين الذين عبّروا إيجاباً على كل من الاتجاهات والممارسات التالية



## المدرسة



## الأُسرة



القراءة في المجتمع: مدى انتظام توفرّ الفعاليات والأنشطة

عدد السكان: 7,594,547  
نصيب الفرد من إجمالي الناتج المحلي (\$): 4,940  
معدل إلمام البالغين بالقراءة والكتابة (%): 98



الأردن

16,095 مشاركا

### السمات الشخصية

70%

القدرات

98%

الدافعية

69%

الاتجاهات

79%

### الإتاحة

68%

الأسرة

74%

المدرسة

75%

المجتمع

56%

### منسوب القراءة

74%

متوسط ساعات القراءة  
سنوياً

50 ساعة

متوسط عدد الكتب  
المقروءة سنوياً

21 كتاب

إن النسب المئوية أعلاه هي القيم المحسوبة للمحاور الرئيسية والفرعية لكل مؤشر.

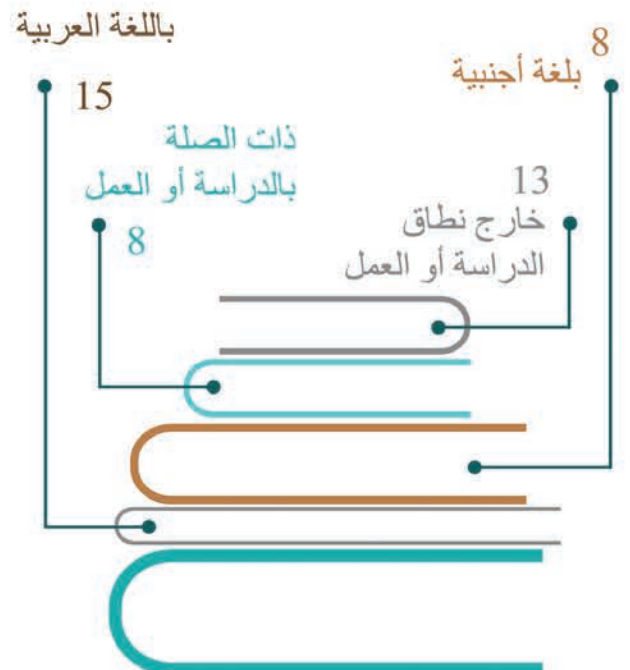
### متوسط ساعات القراءة

متوسط عدد ساعات القراءة سنوياً في كل من  
التصنيفات التالية



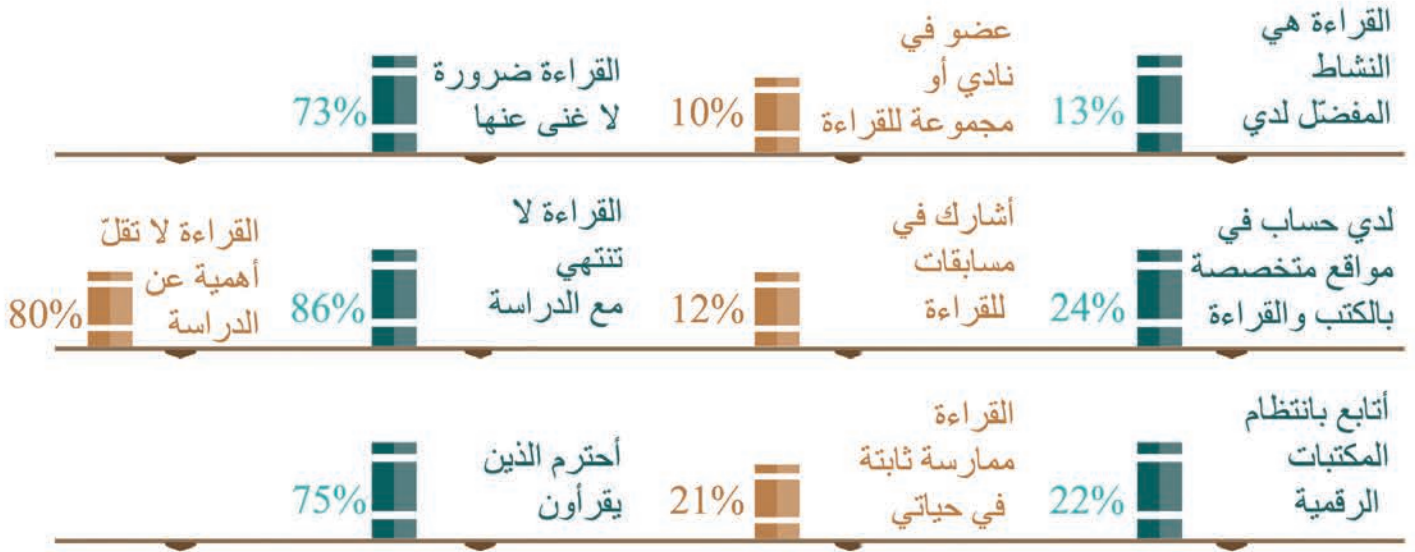
### متوسط عدد الكتب المقروءة

متوسط عدد الكتب المقروءة سنوياً في كل من  
التصنيفات التالية

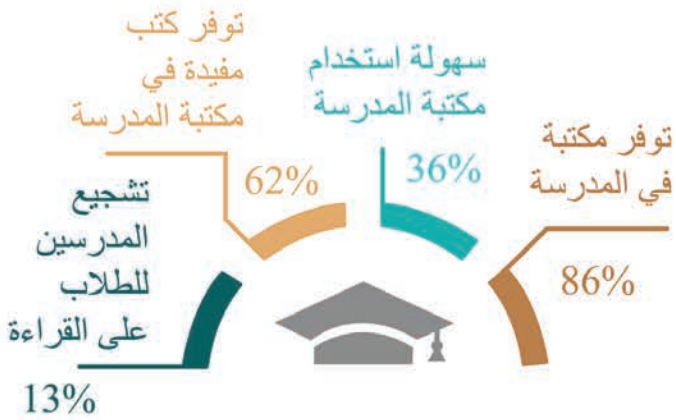


## الاتجاهات

نسبة المشاركين الذين عبّروا إيجاباً على كل من الاتجاهات والممارسات التالية



## المدرسة



## الأسرة



القراءة في المجتمع: مدى انتظام توفرّ الفعاليات والأنشطة



عدد السكان: 3,892,115  
نصيب الفرد من إجمالي الناتج المحلي (\$): 28,985  
معدل إلمام البالغين بالقراءة والكتابة (%): 96

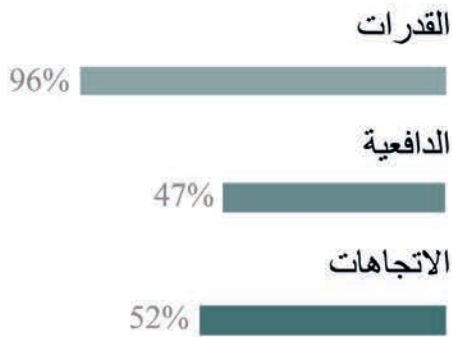


الكويت

1,121 مشاركاً

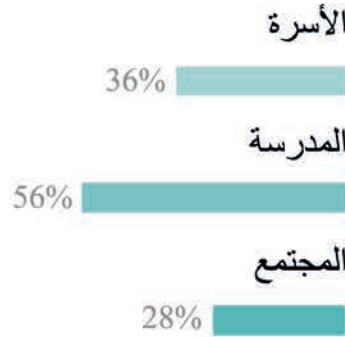
### السمات الشخصية

45%



### الإتاحة

40%



### منسوب القراءة

46%



إن النسب المئوية أعلاه هي القيم المحسوبة للمحاور الرئيسية والفرعية لكل مؤشر.

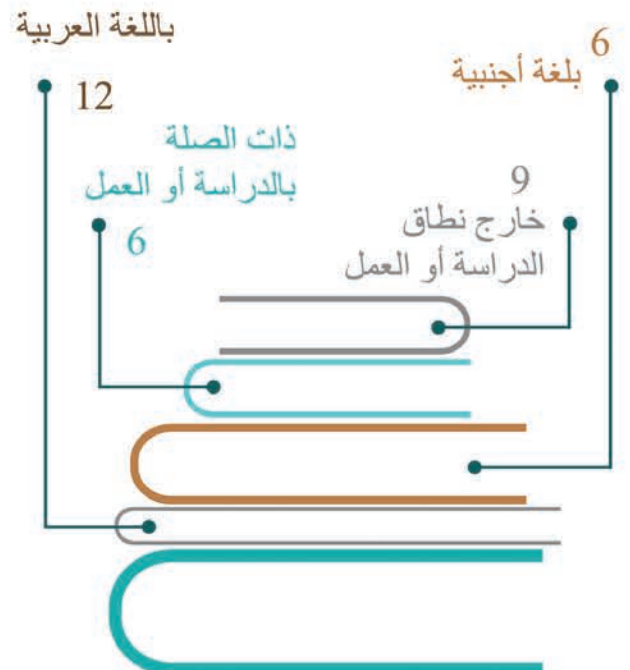
### متوسط ساعات القراءة

متوسط عدد ساعات القراءة سنوياً في كل من  
التصنيفات التالية



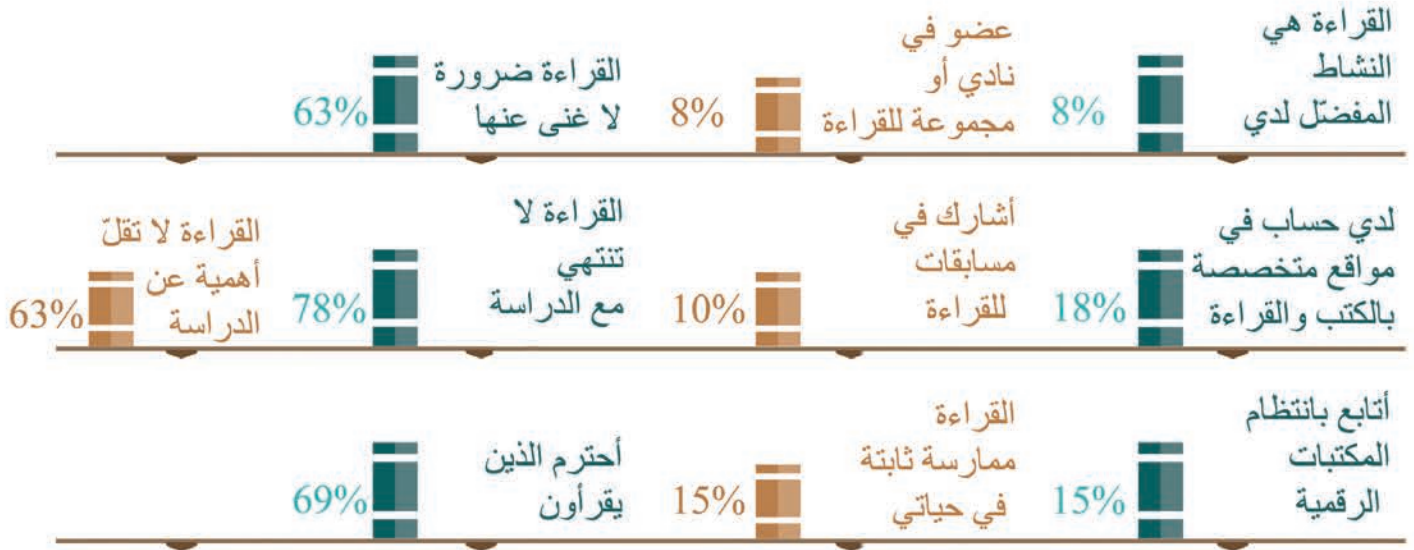
### متوسط عدد الكتب المقروءة

متوسط عدد الكتب المقروءة سنوياً في كل من  
التصنيفات التالية

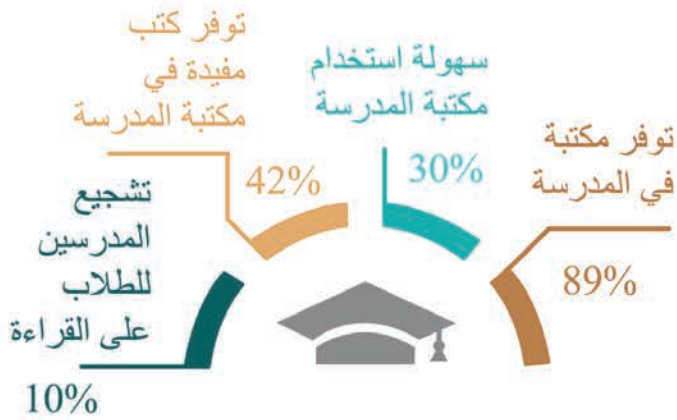


## الاتجاهات

نسبة المشاركين الذين عبّروا إيجاباً على كل من الاتجاهات والممارسات التالية



## المدرسة



## الأسرة



القراءة في المجتمع: مدى انتظام توفر الفعاليات والأنشطة



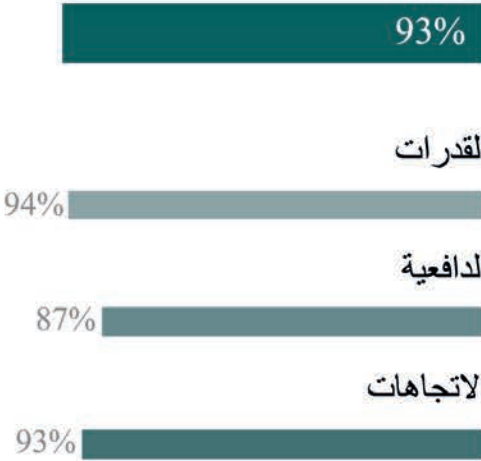
عدد السكان: 5,850,743  
نصيب الفرد من إجمالي الناتج المحلي (\$): 8,051  
معدل إلمام البالغين بالقراءة والكتابة (%): 94



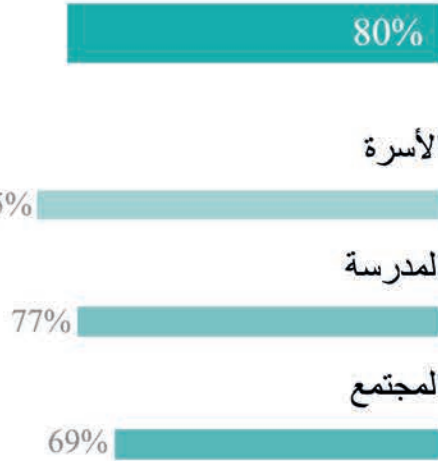
لبنان

17,561 مشاركاً

### السمات الشخصية



### الإتاحة



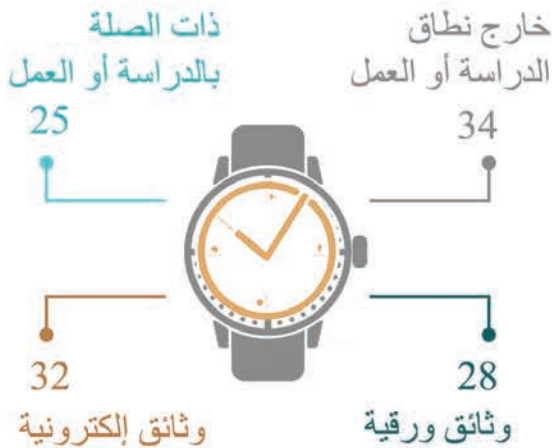
### منسوب القراءة



إن النسب المئوية أعلاه هي القيم المحسوبة للمحاور الرئيسية والفرعية لكل مؤشر.

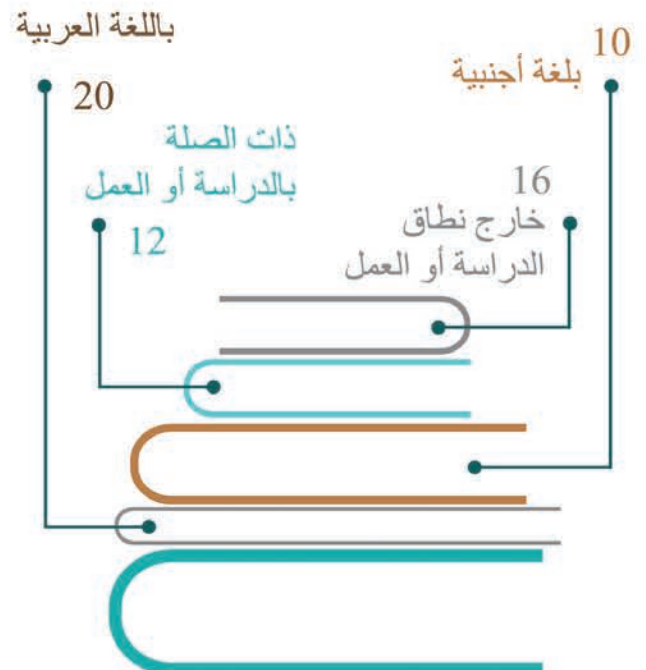
### متوسط ساعات القراءة

متوسط عدد ساعات القراءة سنوياً في كل من التصنيفات التالية



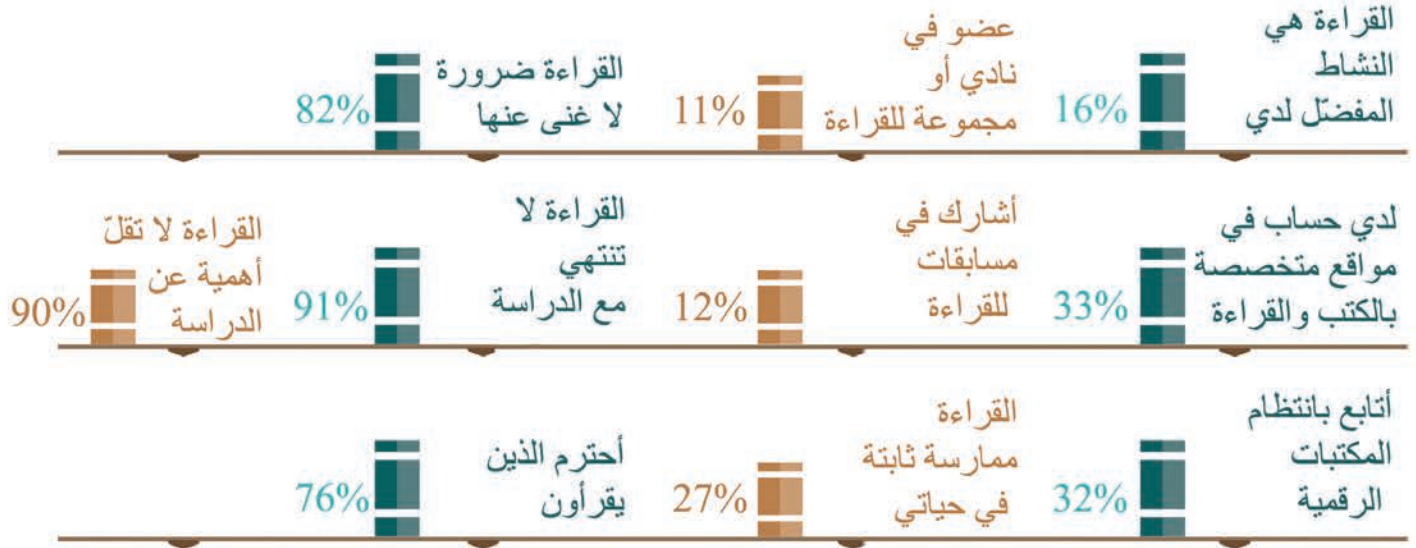
### متوسط عدد الكتب المقروءة

متوسط عدد الكتب المقروءة سنوياً في كل من التصنيفات التالية

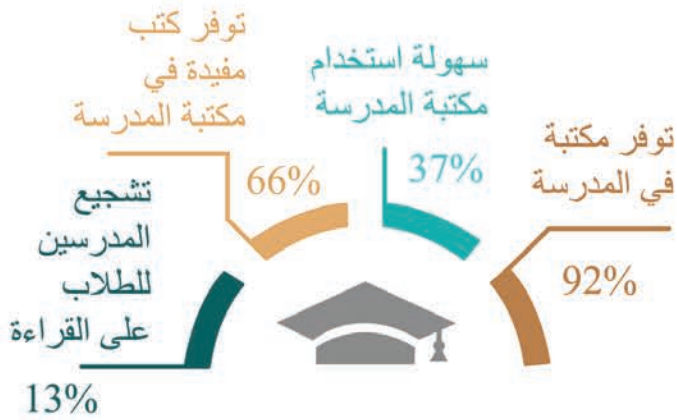


## الاتجاهات

نسبة المشاركين الذين عبّروا إيجاباً على كل من الاتجاهات والممارسات التالية



## المدرسة



## الأسرة



القراءة في المجتمع: مدى انتظام توفر الفعاليات والأنشطة

عدد السكان: 6,278,438  
نصيب الفرد من إجمالي الناتج المحلي (\$): 4,643  
معدل إلمام البالغين بالقراءة والكتابة (%): 91

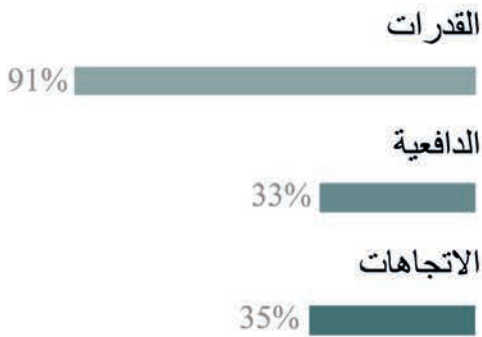


ليبيا

751 مشاركا

### السمات الشخصية

29%



### الإتاحة

13%



### منسوب القراءة

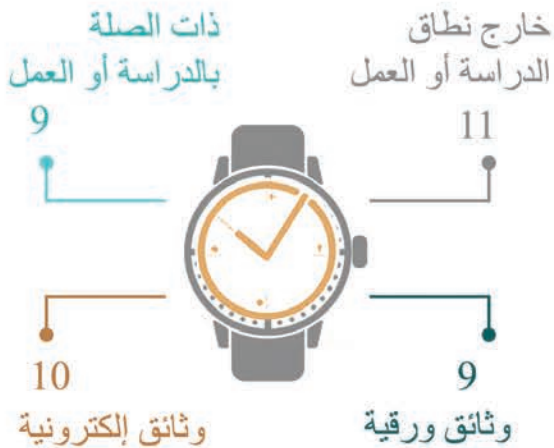
26%



إن النسب المئوية أعلاه هي القيم المحسوبة للمحاور الرئيسية والفرعية لكل مؤشر.

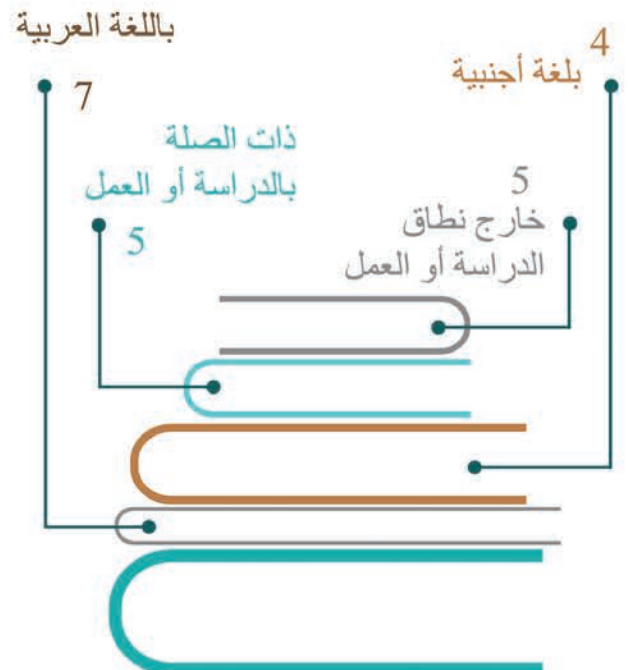
### متوسط ساعات القراءة

متوسط عدد ساعات القراءة سنوياً في كل من  
التصنيفات التالية



### متوسط عدد الكتب المقروءة

متوسط عدد الكتب المقروءة سنوياً في كل من  
التصنيفات التالية



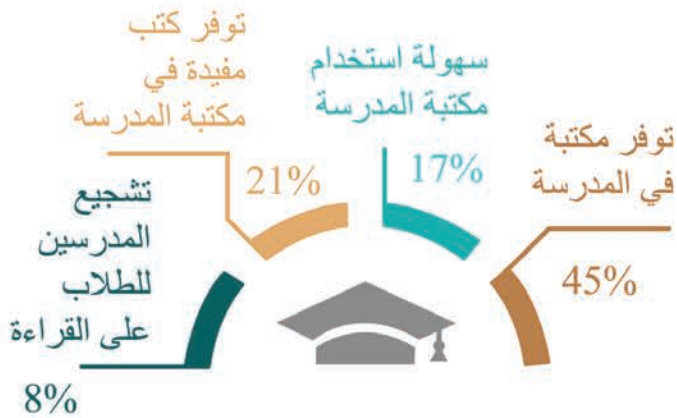


## الاتجاهات

نسبة المشاركين الذين عبّروا إيجاباً على كل من الاتجاهات والممارسات التالية



## المدرسة



## الأسرة



القراءة في المجتمع: مدى انتظام توفر الفعاليات والأنشطة

عدد السكان: 4,067,564  
نصيب الفرد من إجمالي الناتج المحلي (\$): 1,371  
معدل إلمام البالغين بالقراءة والكتابة (%): 52



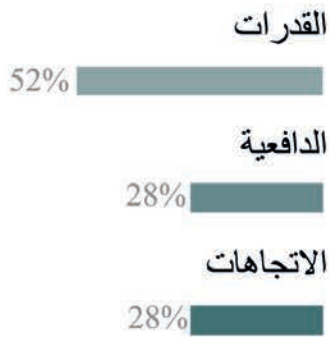
مؤشر  
القراءة  
العربي  
2016

موريتانيا

270 مشاركا

### السمات الشخصية

25%



### الإتاحة

15%



### منسوب القراءة

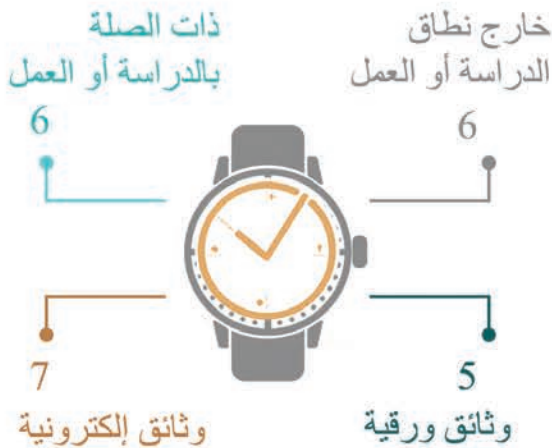
17%



إن النسب المئوية أعلاه هي القيم المحسوبة للمحاور الرئيسية والفرعية لكل مؤشر.

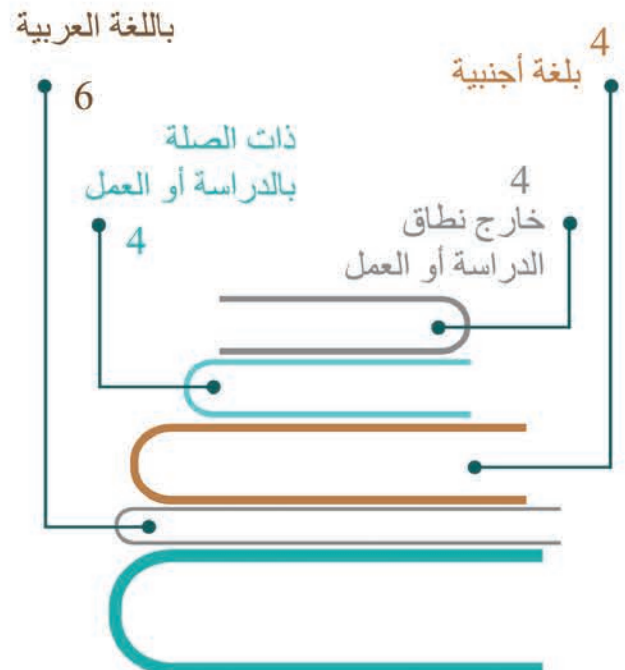
### متوسط ساعات القراءة

متوسط عدد ساعات القراءة سنوياً في كل من  
التصنيفات التالية



### متوسط عدد الكتب المقروءة

متوسط عدد الكتب المقروءة سنوياً في كل من  
التصنيفات التالية

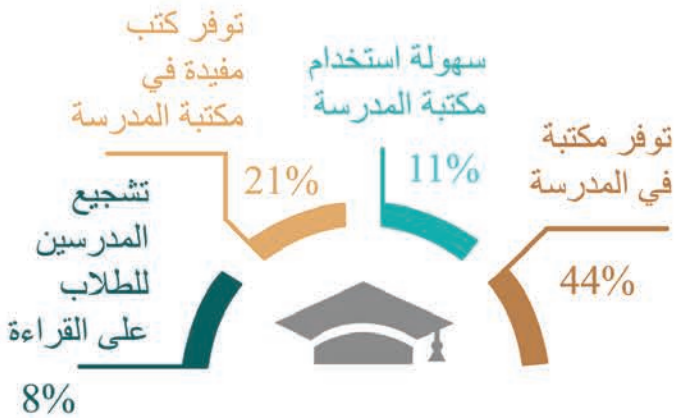


## الاتجاهات

نسبة المشاركين الذين عبّروا إيجاباً على كل من الاتجاهات والممارسات التالية



## المدرسة



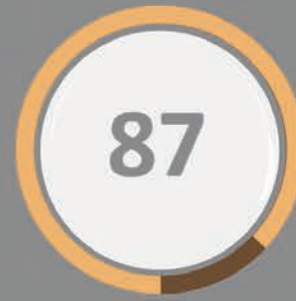
## الأسرة



القراءة في المجتمع: مدى انتظام توفر الفعاليات والأنشطة



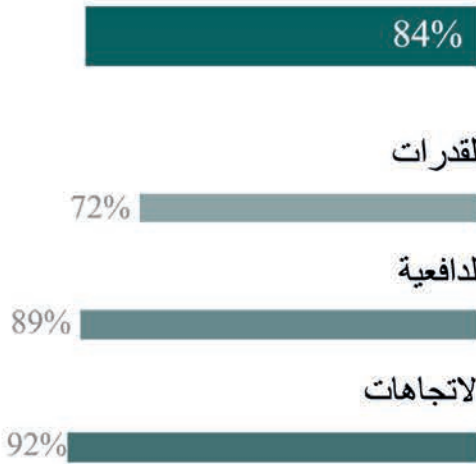
عدد السكان: 34,377,511  
نصيب الفرد من إجمالي الناتج المحلي (\$): 2,872  
معدل إلمام البالغين بالقراءة والكتابة (%): 72



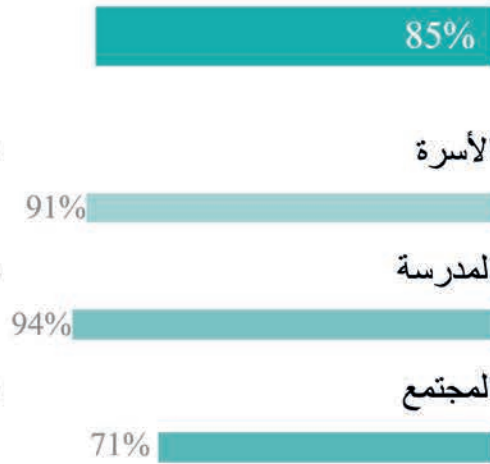
المغرب

10,393 مشاركا

### السمات الشخصية



### الإتاحة



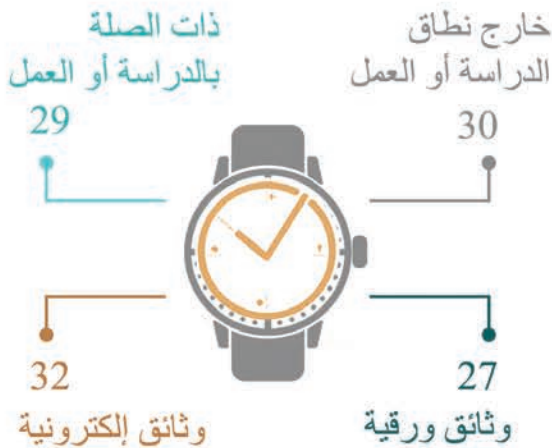
### منسوب القراءة



إن النسب المئوية أعلاه هي القيم المحسوبة للمحاور الرئيسية والفرعية لكل مؤشر.

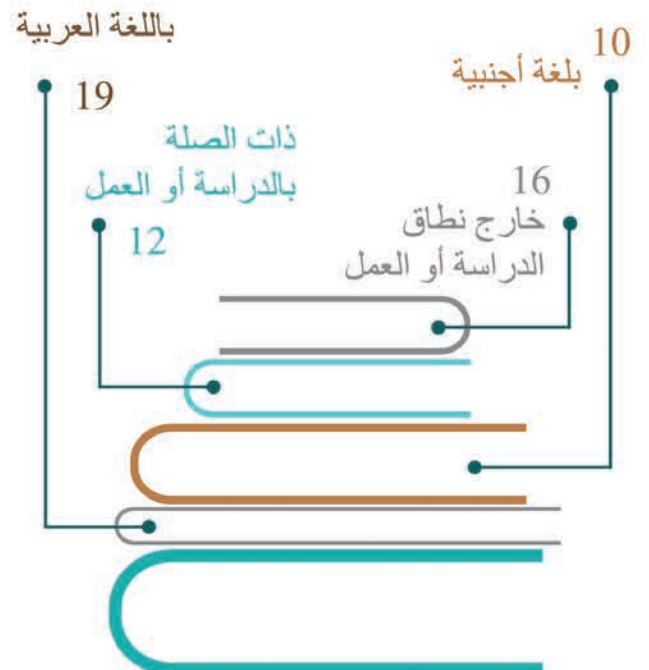
### متوسط ساعات القراءة

متوسط عدد ساعات القراءة سنوياً في كل من  
التصنيفات التالية



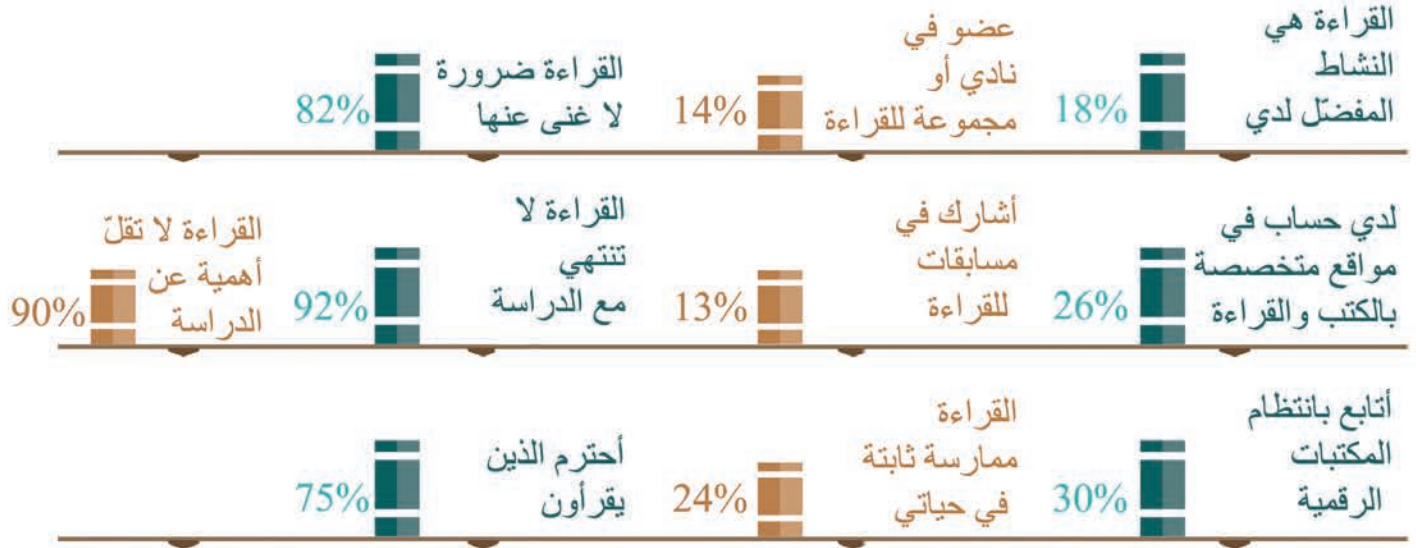
### متوسط عدد الكتب المقروءة

متوسط عدد الكتب المقروءة سنوياً في كل من  
التصنيفات التالية

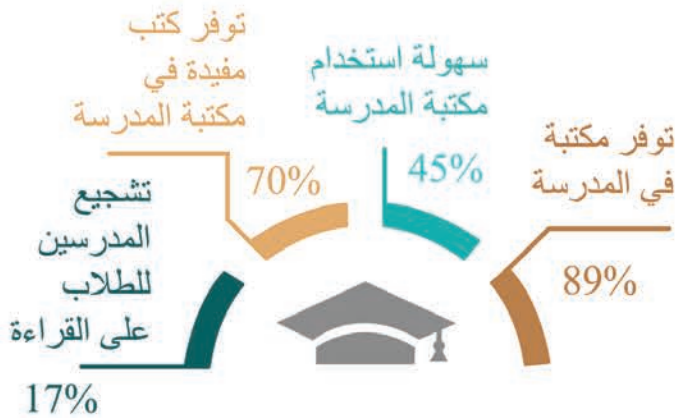


## الاتجاهات

نسبة المشاركين الذين عبّروا إيجاباً على كل من الاتجاهات والممارسات التالية



## المدرسة



## الأسرة



القراءة في المجتمع: مدى انتظام توفر الفعاليات والأنشطة



عدد السكان: 4,490,541  
نصيب الفرد من إجمالي الناتج المحلي (\$15,645)  
معدل إلمام البالغين بالقراءة والكتابة (%94)



عُمان

2,005 مشاركاً

### السمات الشخصية

50%

القدرات

94%

الدافعية

50%

الاتجاهات

60%

### الإتاحة

43%

الأسرة

43%

المدرسة

54%

المجتمع

32%

### منسوب القراءة

51%

متوسط ساعات القراءة  
سنوياً

35 ساعة

متوسط عدد الكتب  
المقروءة سنوياً

16 كتاب

إن النسب المئوية أعلاه هي القيم المحسوبة للمحاور الرئيسية والفرعية لكل مؤشر.

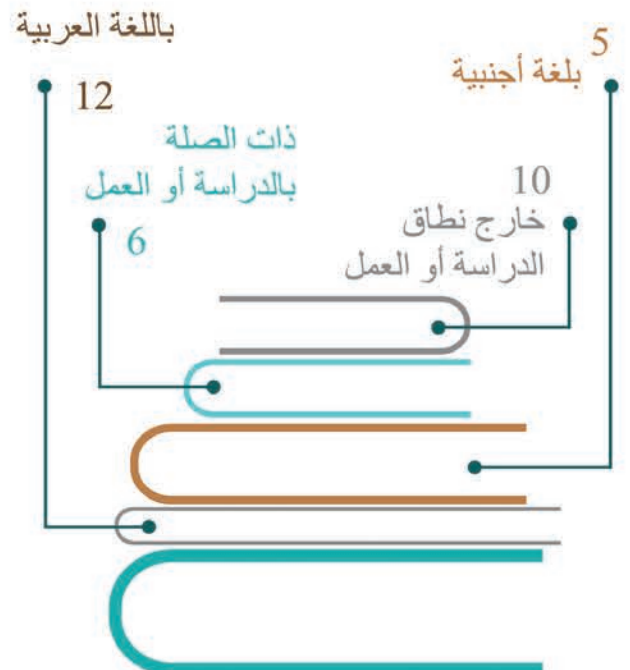
### متوسط ساعات القراءة

متوسط عدد ساعات القراءة سنوياً في كل من  
التصنيفات التالية



### متوسط عدد الكتب المقروءة

متوسط عدد الكتب المقروءة سنوياً في كل من  
التصنيفات التالية

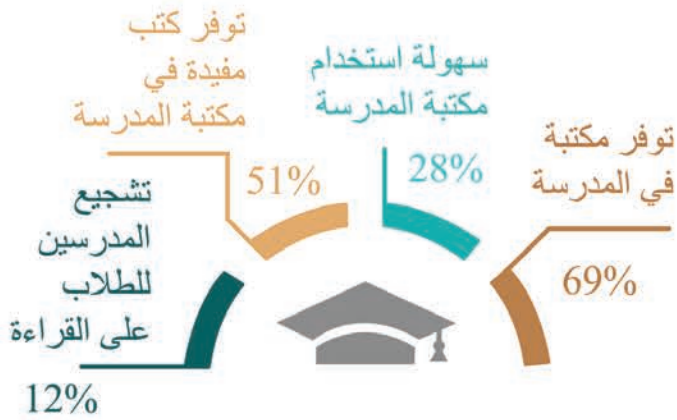


## الاتجاهات

نسبة المشاركين الذين عبّروا إيجاباً على كل من الاتجاهات والممارسات التالية



## المدرسة

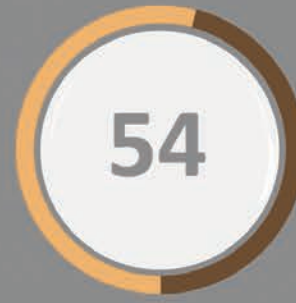


## الأسرة



القراءة في المجتمع: مدى انتظام توفر الفعاليات والأنشطة

عدد السكان: 4,422,143  
نصيب الفرد من إجمالي الناتج المحلي (\$): 2,867  
معدل إلمام البالغين بالقراءة والكتابة (%): 97



فلسطين

2,805 مشاركا

### السمات الشخصية

55%

القدرات

97%

الدافعية

54%

الاتجاهات

64%

### الإتاحة

48%

الأسرة

52%

المدرسة

57%

المجتمع

36%

### منسوب القراءة

58%

متوسط ساعات القراءة  
سنوياً

39 ساعة

متوسط عدد الكتب  
المقروءة سنوياً

18 كتاب

إن النسب المئوية أعلاه هي القيم المحسوبة للمحاور الرئيسية والفرعية لكل مؤشر.

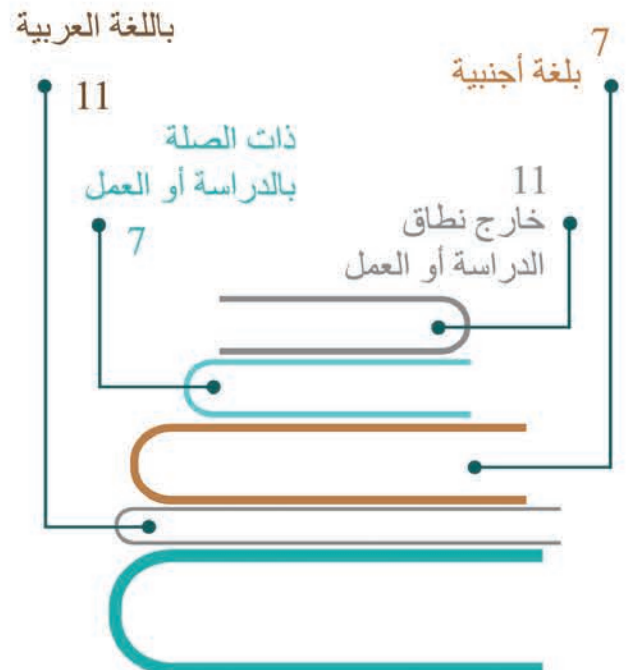
### متوسط ساعات القراءة

متوسط عدد ساعات القراءة سنوياً في كل من  
التصنيفات التالية



### متوسط عدد الكتب المقروءة

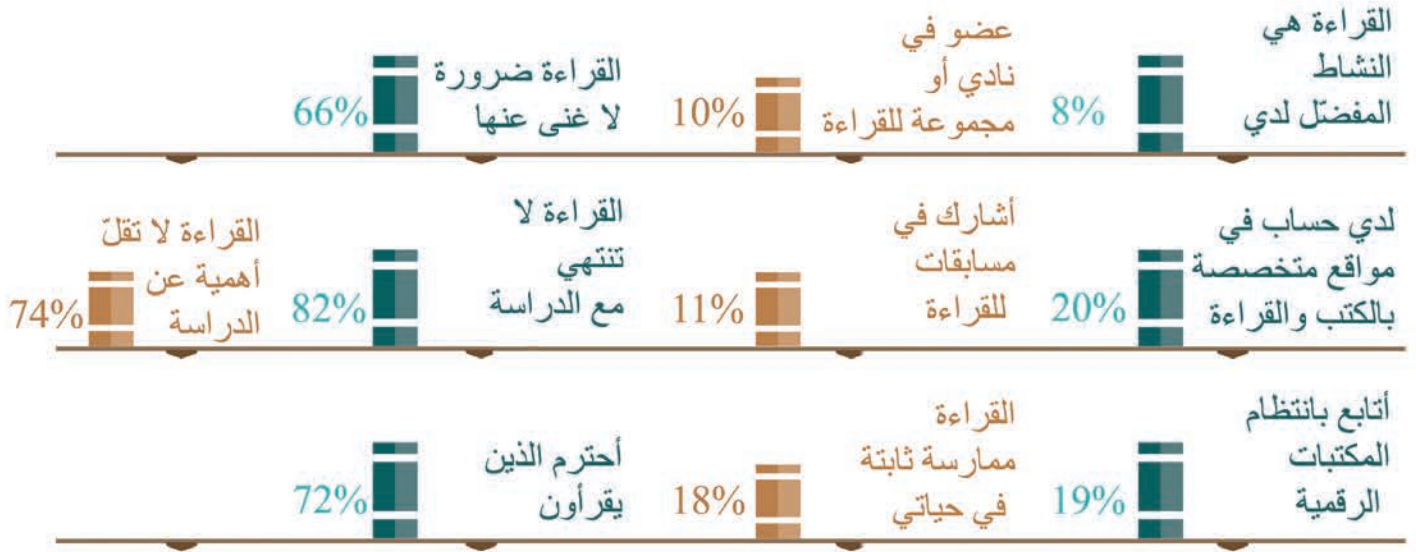
متوسط عدد الكتب المقروءة سنوياً في كل من  
التصنيفات التالية



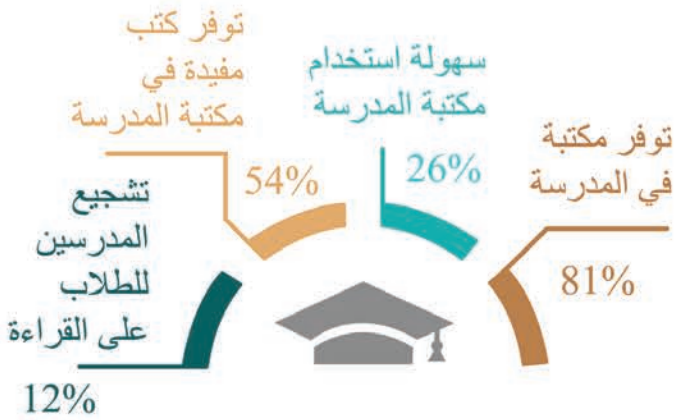


## الاتجاهات

نسبة المشاركين الذين عبّروا إيجاباً على كل من الاتجاهات والممارسات التالية



## المدرسة



## الأسرة



القراءة في المجتمع: مدى انتظام توفرّ الفعاليات والأنشطة

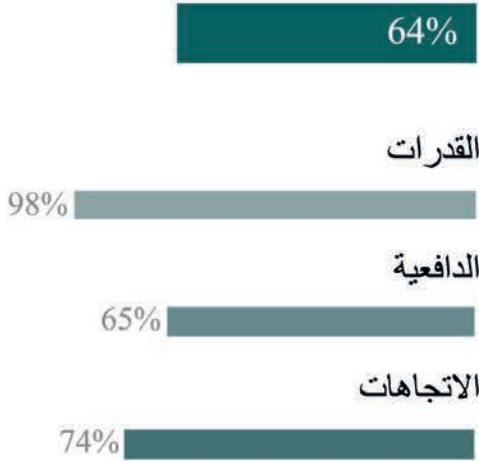
عدد السكان: 2,235,355  
نصيب الفرد من إجمالي الناتج المحلي (\$): 74,667  
معدل إلمام البالغين بالقراءة والكتابة (%): 98



قطر

1,552 مشاركاً

### السمات الشخصية



### الإتاحة



### منسوب القراءة



إن النسب المئوية أعلاه هي القيم المحسوبة للمحاور الرئيسية والفرعية لكل مؤشر.

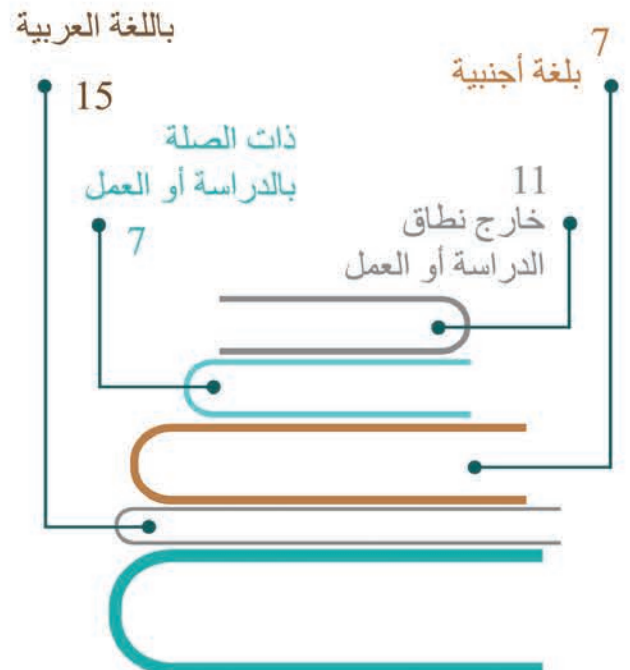
### متوسط ساعات القراءة

متوسط عدد ساعات القراءة سنوياً في كل من التصنيفات التالية



### متوسط عدد الكتب المقروءة

متوسط عدد الكتب المقروءة سنوياً في كل من التصنيفات التالية

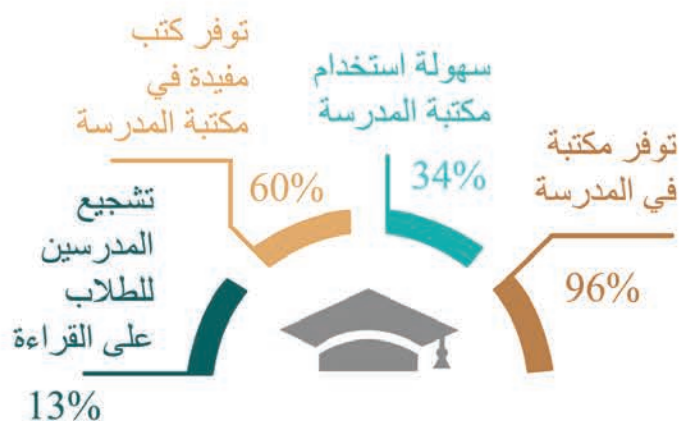


## الاتجاهات

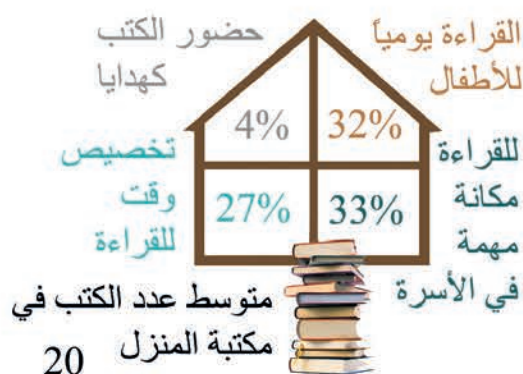
نسبة المشاركين الذين عبّروا إيجاباً على كل من الاتجاهات والممارسات التالية



## المدرسة



## الأُسرة



القراءة في المجتمع: مدى انتظام توفرّ الفعاليات والأنشطة



عدد السكان: 31,540,372  
نصيب الفرد من إجمالي الناتج المحلي (\$): 20,482  
معدل إلمام البالغين بالقراءة والكتابة (%): 95



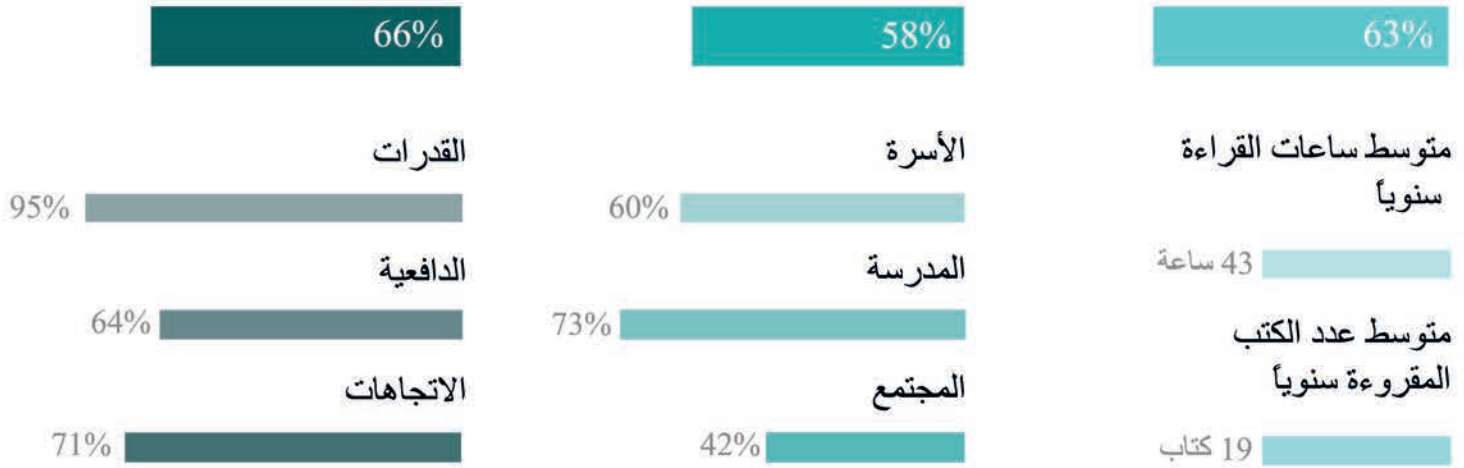
3,921 مشاركا

السعودية

### السمات الشخصية

### الإتاحة

### منسوب القراءة



إن النسب المئوية أعلاه هي القيم المحسوبة للمحاور الرئيسية والفرعية لكل مؤشر.

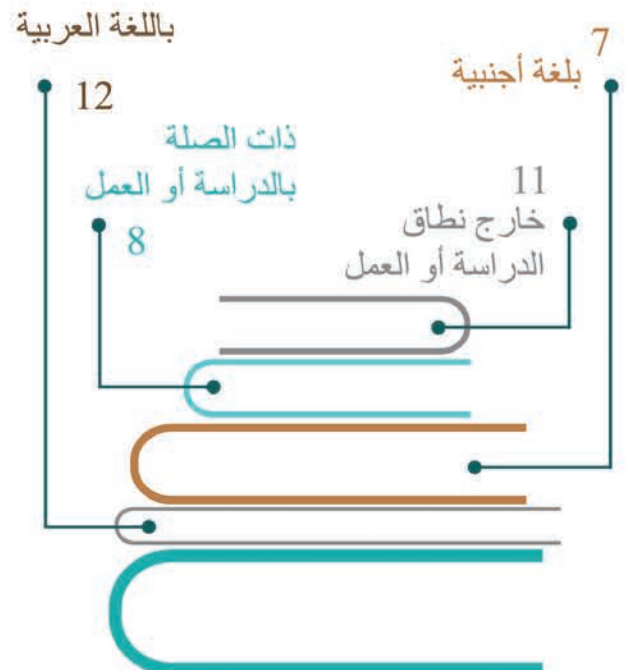
### متوسط ساعات القراءة

متوسط عدد ساعات القراءة سنوياً في كل من  
التصنيفات التالية



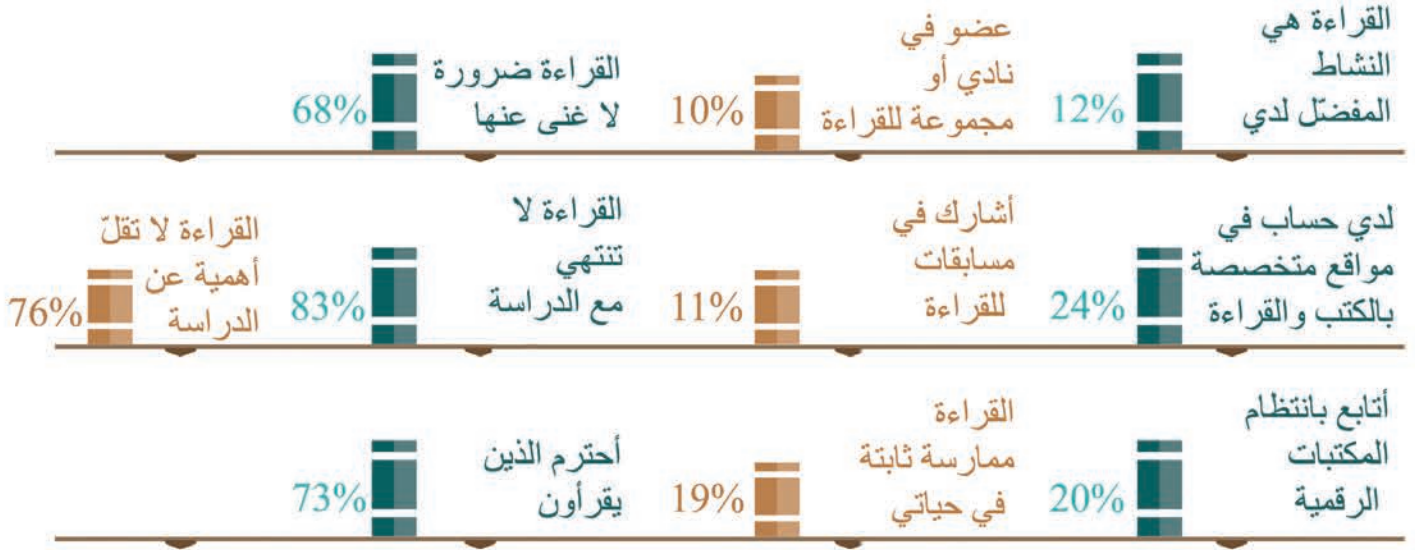
### متوسط عدد الكتب المقروءة

متوسط عدد الكتب المقروءة سنوياً في كل من  
التصنيفات التالية

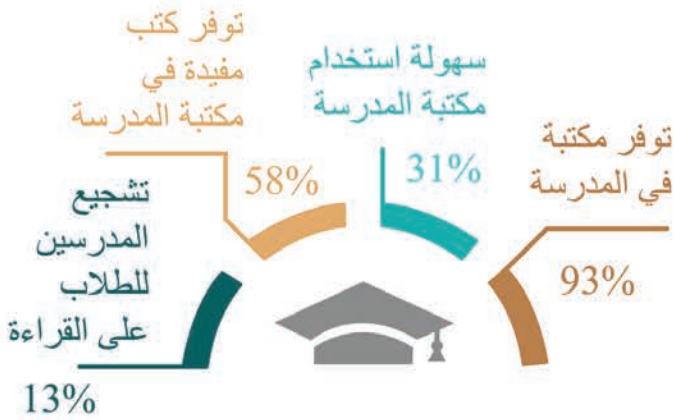


## الاتجاهات

نسبة المشاركين الذين عبّروا إيجاباً على كل من الاتجاهات والممارسات التالية



## المدرسة



## الأسرة



القراءة في المجتمع: مدى انتظام توفرّ الفعاليات والأنشطة





## الصومال

مشاركاً 245

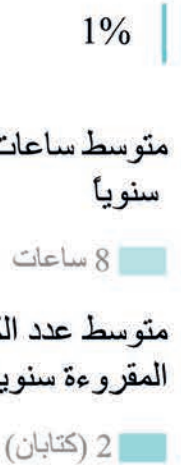
### السمات الشخصية



### الإتاحة



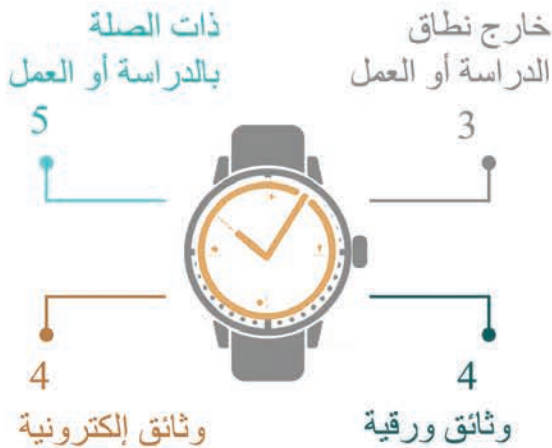
### منسوب القراءة



إن النسب المئوية أعلاه هي القيم المحسوبة للمحاور الرئيسية والفرعية لكل مؤشر.

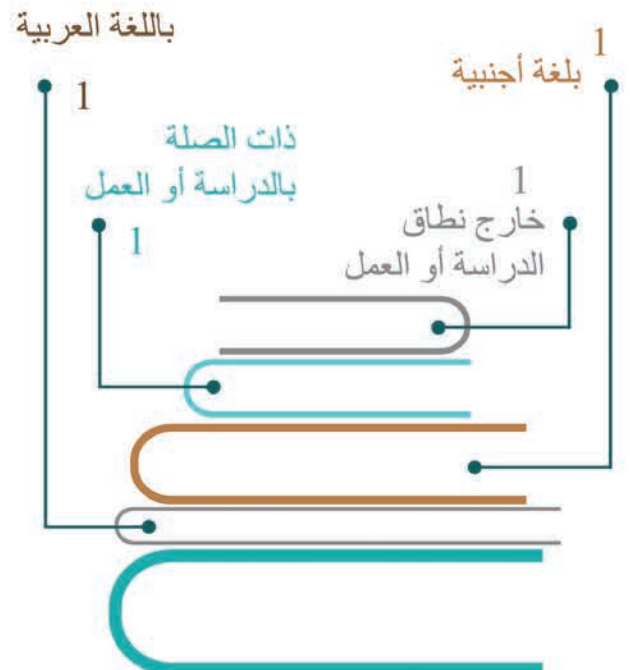
### متوسط ساعات القراءة

متوسط عدد ساعات القراءة سنوياً في كل من  
التصنيفات التالية



### متوسط عدد الكتب المقروءة

متوسط عدد الكتب المقروءة سنوياً في كل من  
التصنيفات التالية

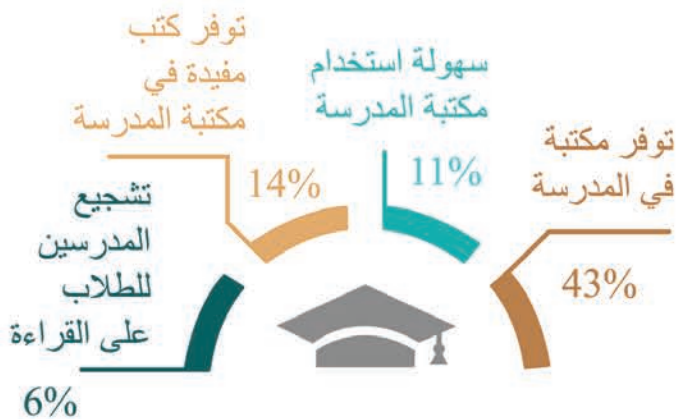


## الاتجاهات

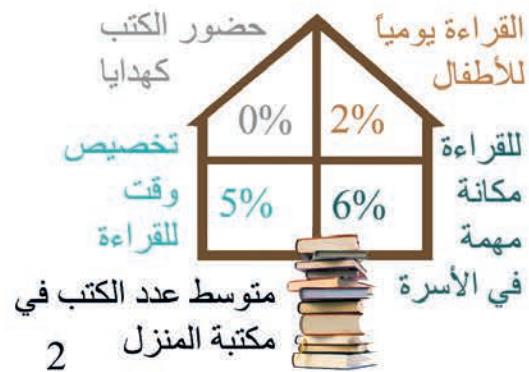
نسبة المشاركين الذين عبّروا إيجاباً على كل من الاتجاهات والممارسات التالية



## المدرسة



## الأسرة



القراءة في المجتمع: مدى انتظام توفرّ الفعاليات والأنشطة

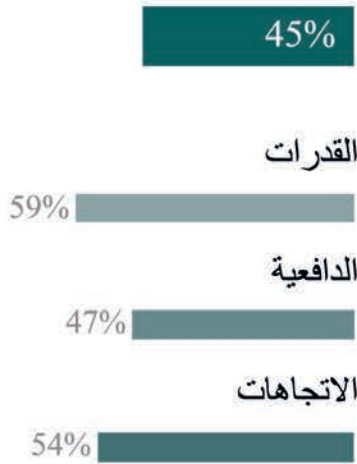
عدد السكان: 40,234,882  
نصيب الفرد من إجمالي الناتج المحلي (\$): 2,089  
معدل إلمام البالغين بالقراءة والكتابة (%): 59



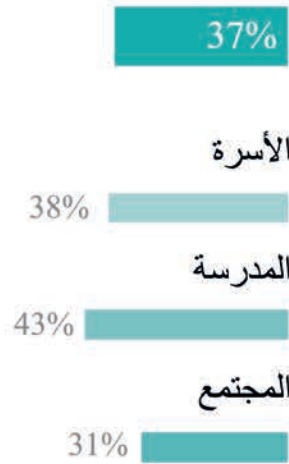
السودان

2,695 مشاركا

### السمات الشخصية



### الإتاحة



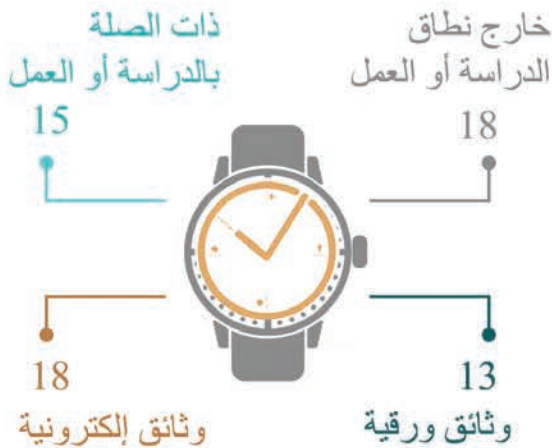
### منسوب القراءة



إن النسب المئوية أعلاه هي القيم المحسوبة للمحاور الرئيسية والفرعية لكل مؤشر.

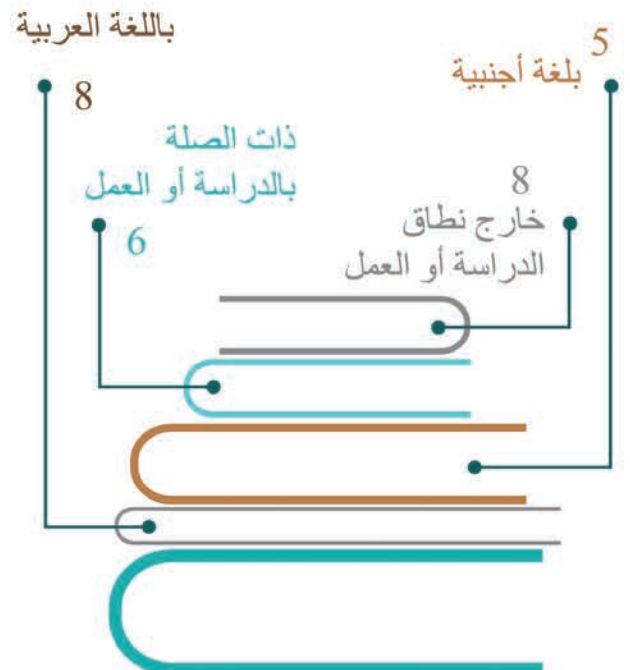
### متوسط ساعات القراءة

متوسط عدد ساعات القراءة سنوياً في كل من التصنيفات التالية



### متوسط عدد الكتب المقروءة

متوسط عدد الكتب المقروءة سنوياً في كل من التصنيفات التالية



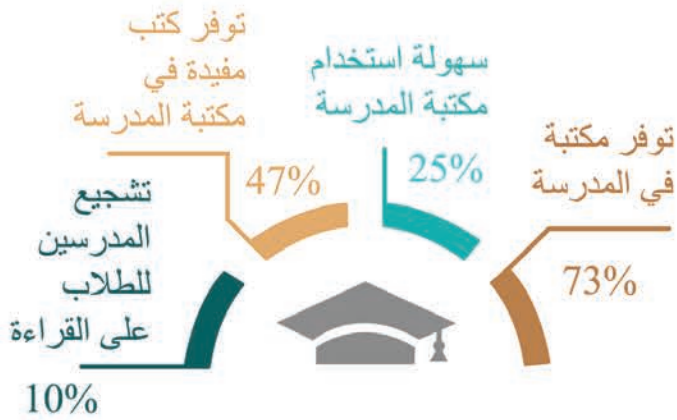


## الاتجاهات

نسبة المشاركين الذين عبّروا إيجاباً على كل من الاتجاهات والممارسات التالية



## المدرسة



## الأسرة



القراءة في المجتمع: مدى انتظام توفر الفعاليات والأنشطة

عدد السكان: 18,502,413  
نصيب الفرد من إجمالي الناتج المحلي (\$): --  
معدل إلمام البالغين بالقراءة والكتابة (%): 86



سوريا

4,687 مشاركا

### السمات الشخصية

42%

القدرات

86%

الدافعية

45%

الاتجاهات

49%

### الإتاحة

29%

الأسرة

28%

المدرسة

38%

المجتمع

21%

### منسوب القراءة

45%

متوسط ساعات القراءة  
سنوياً

33 ساعة

متوسط عدد الكتب  
المقروءة سنوياً

13 كتاب

إن النسب المئوية أعلاه هي القيم المحسوبة للمحاور الرئيسية والفرعية لكل مؤشر.

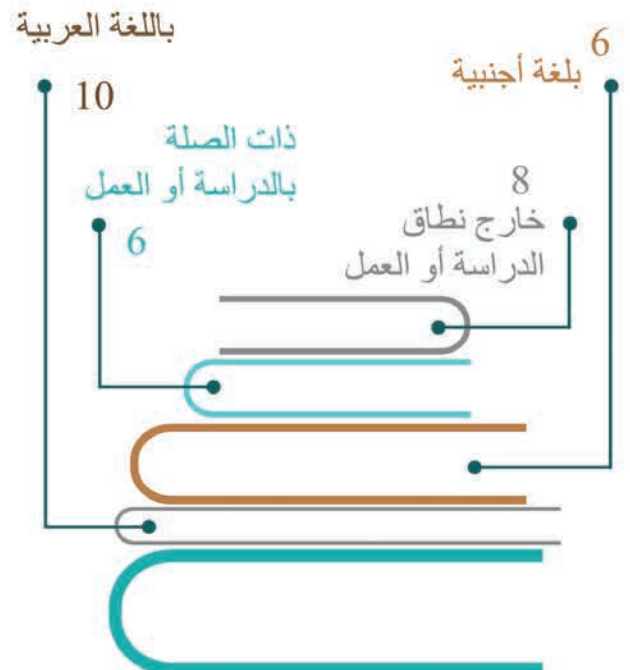
### متوسط ساعات القراءة

متوسط عدد ساعات القراءة سنوياً في كل من  
التصنيفات التالية



### متوسط عدد الكتب المقروءة

متوسط عدد الكتب المقروءة سنوياً في كل من  
التصنيفات التالية

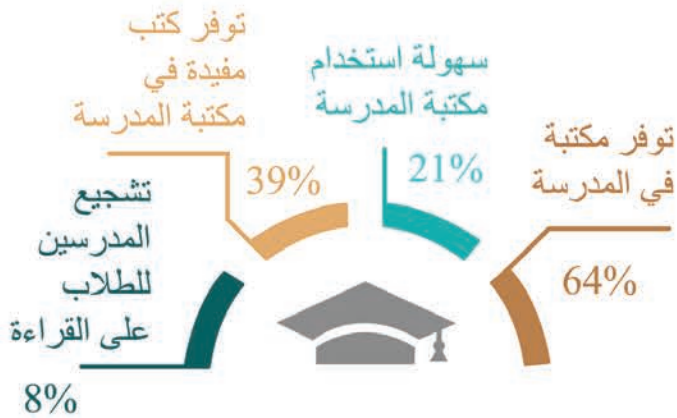


## الاتجاهات

نسبة المشاركين الذين عبّروا إيجاباً على كل من الاتجاهات والممارسات التالية



## المدرسة



## الأسرة



القراءة في المجتمع: مدى انتظام توفر الفعاليات والأنشطة



عدد السكان: 11,107,800  
نصيب الفرد من إجمالي الناتج المحلي (\$): 3,873  
معدل إلمام البالغين بالقراءة والكتابة (%): 81



مؤشر  
القراءة  
العربي  
2016

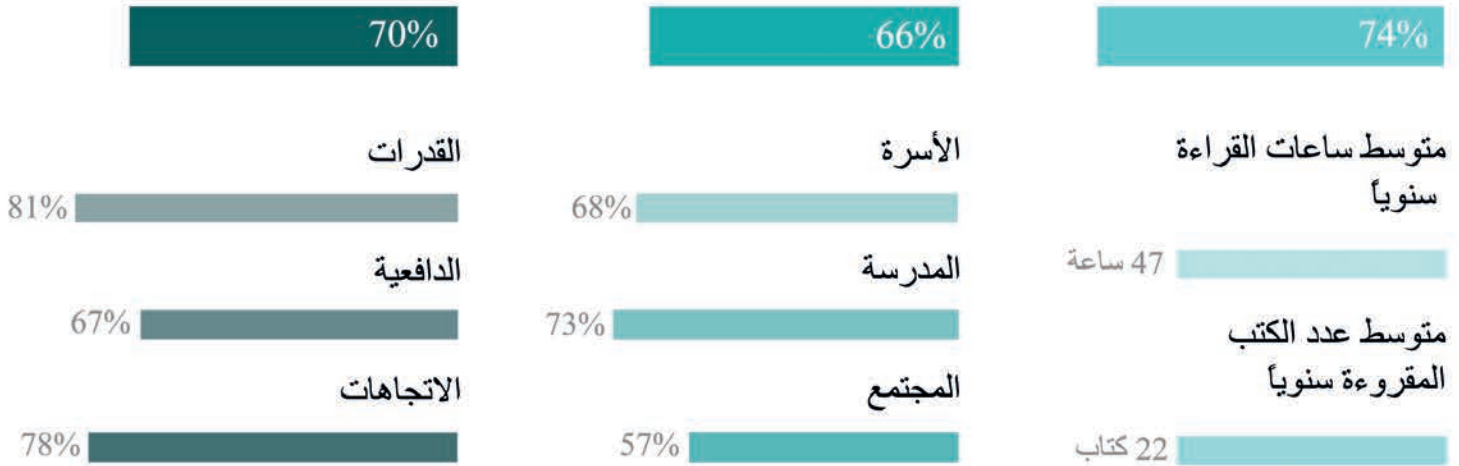
تونس

7,194 مشاركا

### السمات الشخصية

### الإتاحة

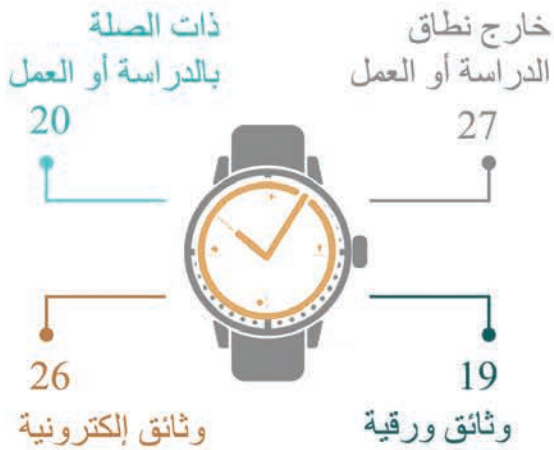
### منسوب القراءة



إن النسب المئوية أعلاه هي القيم المحسوبة للمحاور الرئيسية والفرعية لكل مؤشر.

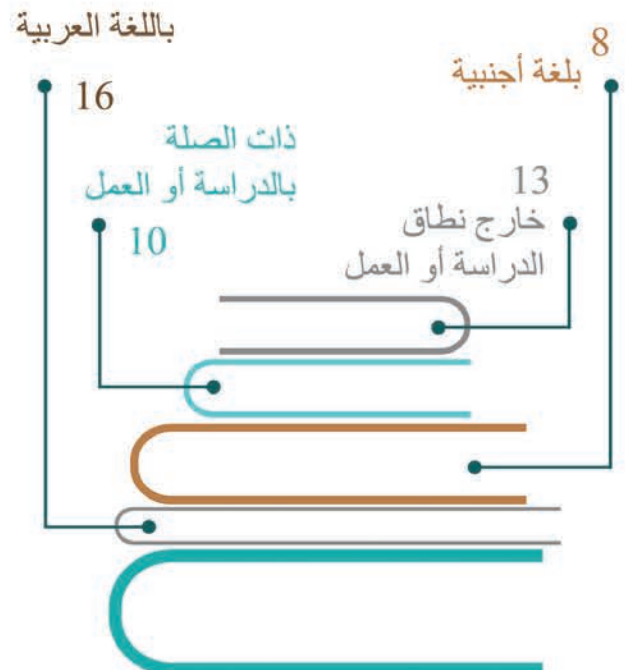
### متوسط ساعات القراءة

متوسط عدد ساعات القراءة سنوياً في كل من  
التصنيفات التالية



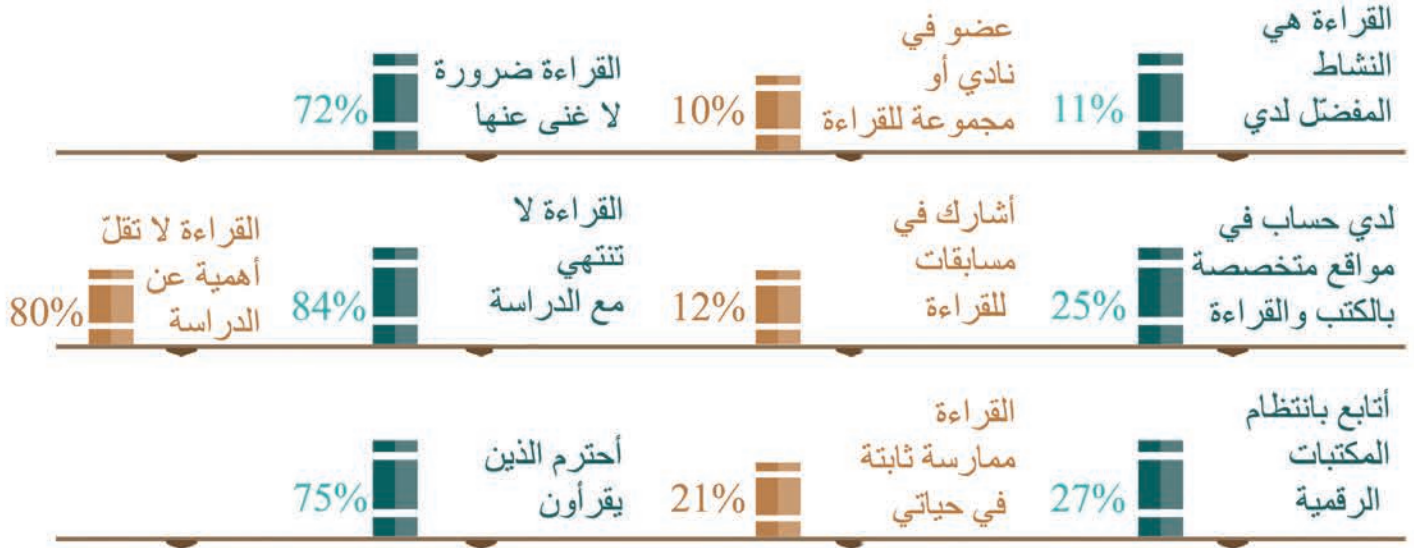
### متوسط عدد الكتب المقروءة

متوسط عدد الكتب المقروءة سنوياً في كل من  
التصنيفات التالية

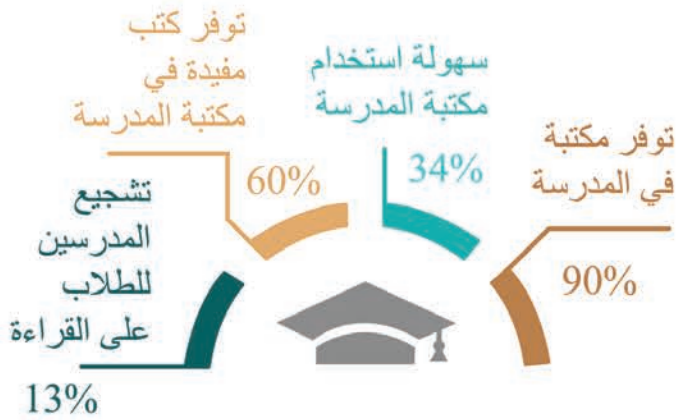


## الاتجاهات

نسبة المشاركين الذين عبّروا إيجاباً على كل من الاتجاهات والممارسات التالية



## المدرسة



## الأسرة



القراءة في المجتمع: مدى انتظام توفر الفعاليات والأنشطة

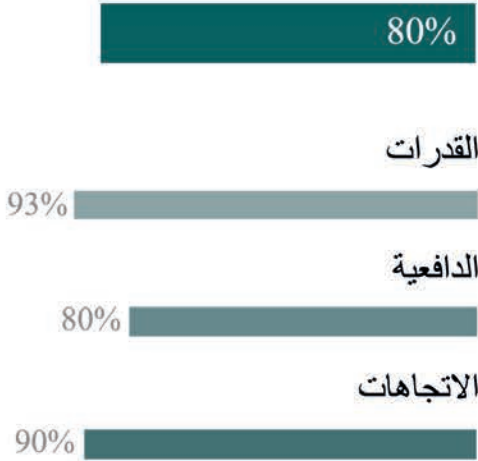
عدد السكان: 9,156,963  
نصيب الفرد من إجمالي الناتج المحلي (\$): 40,438  
معدل إلمام البالغين بالقراءة والكتابة (%): 93



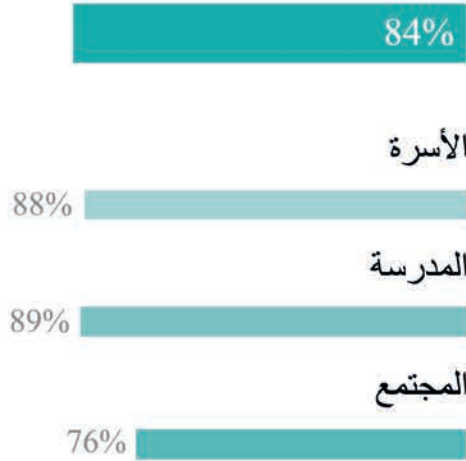
الإمارات

5,400 مشاركاً

### السمات الشخصية



### الإتاحة



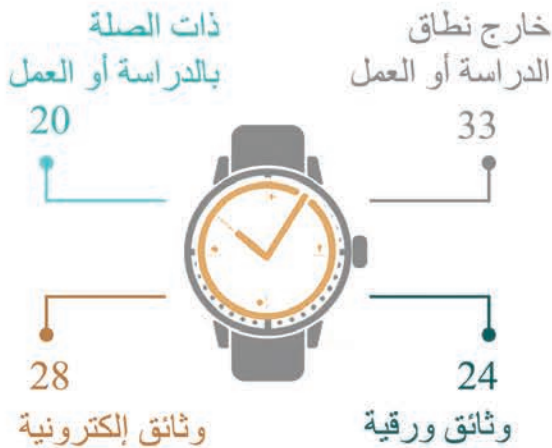
### منسوب القراءة



إن النسب المئوية أعلاه هي القيم المحسوبة للمحاور الرئيسية والفرعية لكل مؤشر.

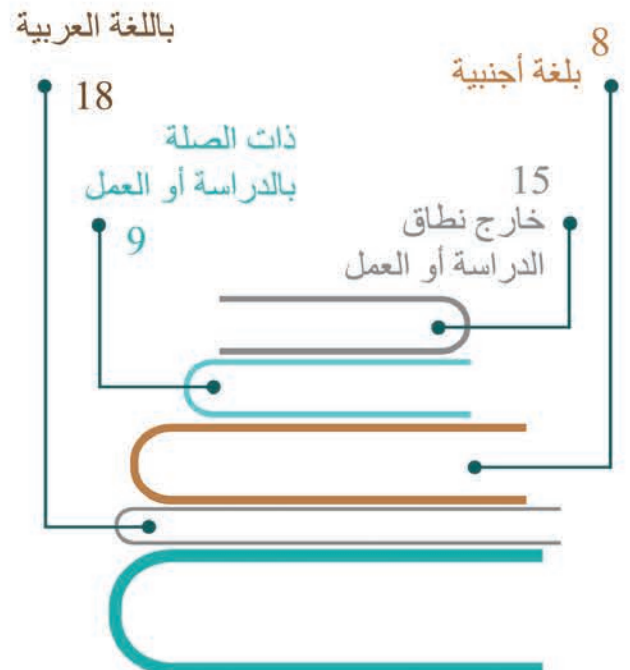
### متوسط ساعات القراءة

متوسط عدد ساعات القراءة سنوياً في كل من التصنيفات التالية



### متوسط عدد الكتب المقروءة

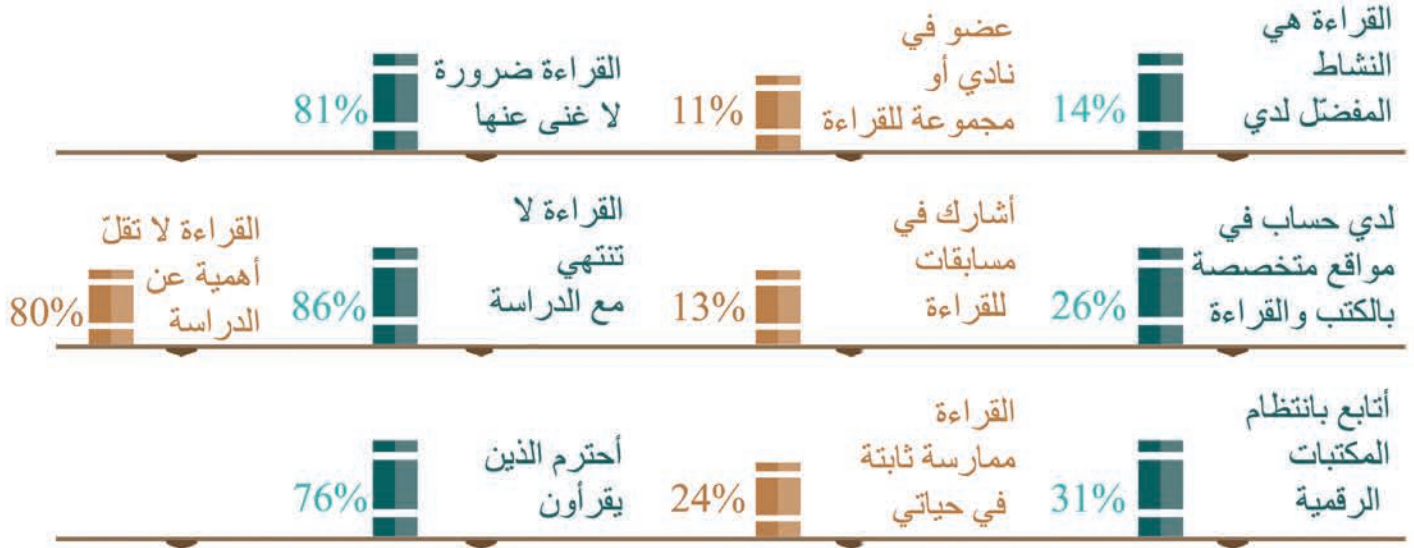
متوسط عدد الكتب المقروءة سنوياً في كل من التصنيفات التالية



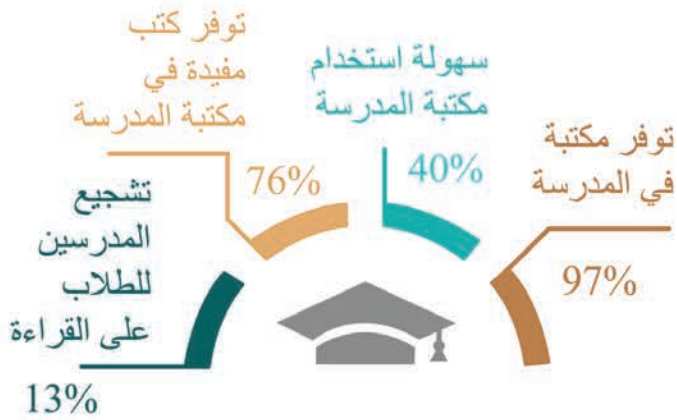


## الاتجاهات

نسبة المشاركين الذين عبّروا إيجاباً على كل من الاتجاهات والممارسات التالية



## المدرسة



## الأسرة



القراءة في المجتمع: مدى انتظام توفر الفعاليات والأنشطة

عدد السكان: 26,832,215  
نصيب الفرد من إجمالي الناتج المحلي (\$): 1,408  
معدل إلمام البالغين بالقراءة والكتابة (%): 70



اليمن

1,420 مشاركاً

### السمات الشخصية

34%

القدرات

70%

الدافعية

39%

الاتجاهات

40%

### الإتاحة

18%

الأسرة

16%

المدرسة

20%

المجتمع

16%

### منسوب القراءة

33%

متوسط ساعات القراءة  
سنوياً

25 ساعة

متوسط عدد الكتب  
المقروءة سنوياً

11 كتاب

إن النسب المئوية أعلاه هي القيم المحسوبة للمحاور الرئيسية والفرعية لكل مؤشر.

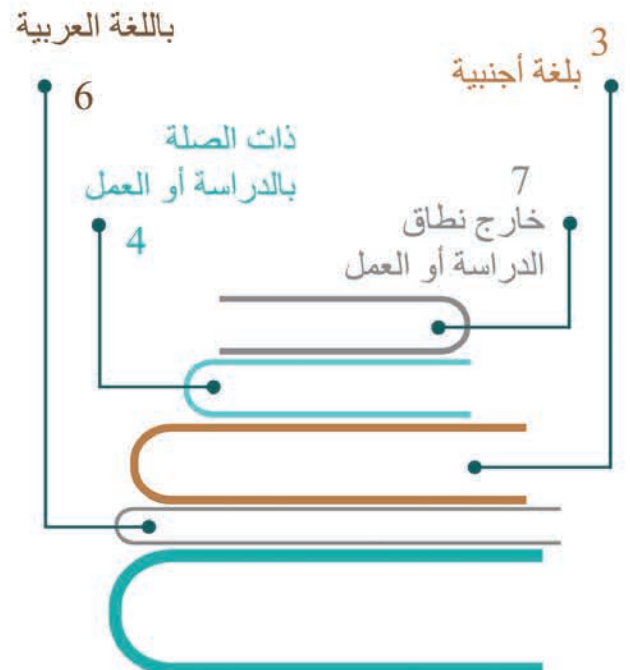
### متوسط ساعات القراءة

متوسط عدد ساعات القراءة سنوياً في كل من  
التصنيفات التالية



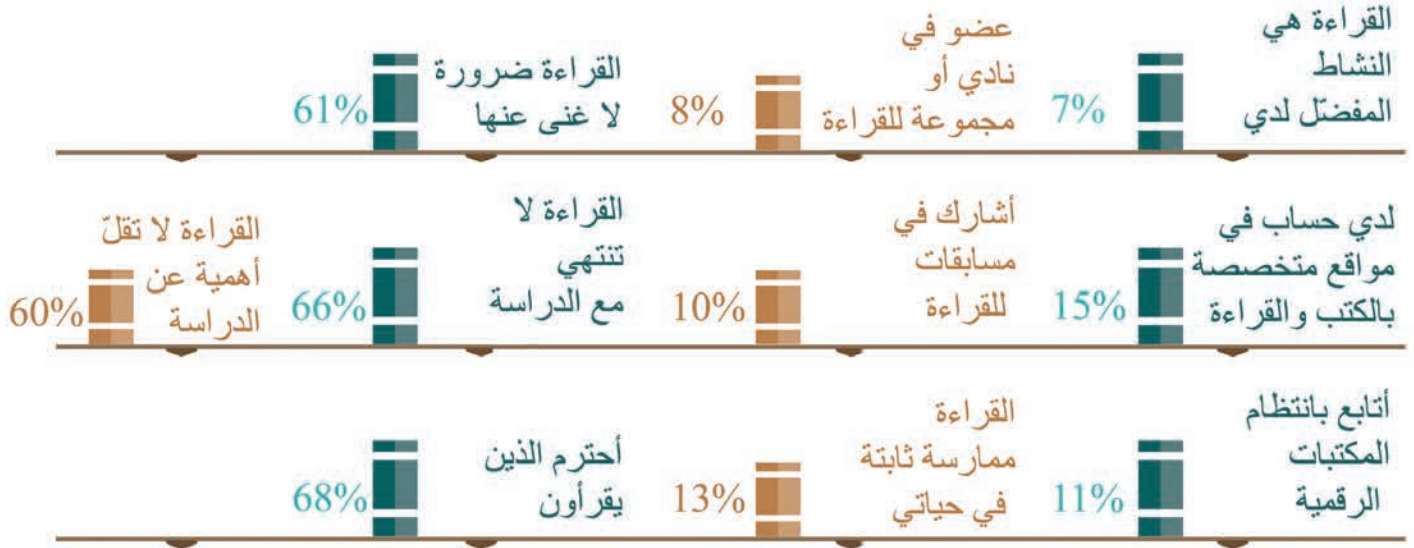
### متوسط عدد الكتب المقروءة

متوسط عدد الكتب المقروءة سنوياً في كل من  
التصنيفات التالية

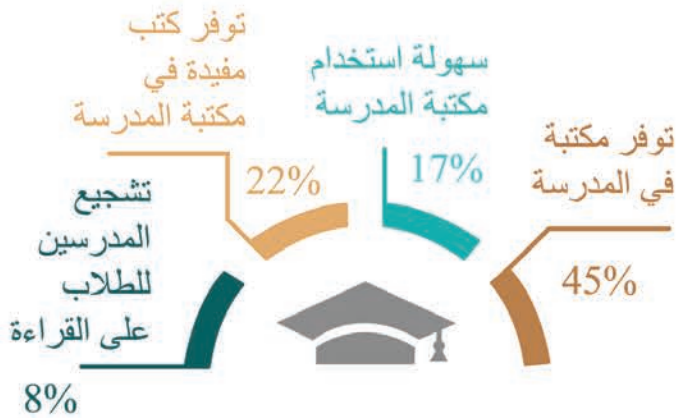


## الاتجاهات

نسبة المشاركين الذين عبّروا إيجاباً على كل من الاتجاهات والممارسات التالية



## المدرسة



## الأسرة



القراءة في المجتمع: مدى انتظام توفر الفعاليات والأنشطة







شعوب متمكنة.  
أمم صامدة.



مؤسسة محمد بن راشد آل مكتوم  
MOHAMMED BIN RASHID  
AL MAKTOUM FOUNDATION

